
SHANDONG CHENMING PAPER HOLDINGS LIMITED

0

0

2011

3

7

9

12

19

24

28

29

31

44

46

54

168

%

G<5B8CB; 7<9BA=B; D5D9F C@8=B; G @=A=H98

G7D<

&

)-

f!, *L! \$)' * &%, \$%% f!, *L! \$)' *! &%) * (, ,

f!, *L! \$)' * &%, *(\$

. WYbaa] b[dUdYf 4%* " Vta

(

)-

&* &+\$\$

. \hhd. ##kkk" WYba] b[dUdYf" Vta

)

<http://www.cninfo.com.cn>

<http://www.hkex.com.hk>

*

5

\$\$\$ (, ,

6

6

&\$\$ (, ,

<

<?% %&

+

5

6

1093

18

H

183

17

1712-16

)-

' +\$\$\$\$(\$\$\$\$%+\$

' +\$, ' *%) , , - , *

*%) , , - , ! *

-

#

')

5 , ! -

%\$

+

)) 5%

&&

%%

%%

%&

% % - & - &\$

% - &

%-* &+\$

%-*)-

' %-+ & (

%-*

%\$ (

--ž, (\$ž--\$

%) , ž,))ž**)

(%-+ (' \$

6

%-* &+\$

%-+ &*

%-+ %,

6 %žžžžžžžžžž

%-+) &*

%) , ž,))ž**)

&+ ' ž,))ž**)

%-+

(%)

) %-+ %& &&

%-+

%-+ * ' \$

&+ ' ž,))ž**)

%\$. (

%\$-ž)(&ž&**

' , ' ž' - +ž- ' %

*

&\$\$\$ - ' \$

&\$\$\$ %ž %

&\$\$\$ %ž %ž

&\$\$\$ %ž %

5 +žžžž

&\$\$\$ %ž

&\$

' , ' ž' - +ž- ' %

() ' ž' - +ž- ' %

+ &\$\$\$%)

&\$\$\$% (%

&\$\$\$% ((

&*ž+\$-ž) - %

6

6

% +ž+\$-ž) - %

, &\$\$\$% * &

&\$\$\$

&\$\$\$

&\$\$\$

() ' ž' - +ž- ' %

%\$

%

() ' ž' - +ž- ' %

(-, ž+' +ž+&(

- &\$\$\$')

&\$\$\$&

%\$ &

%\$

*

' - , ž-- \$ž%+-

(-, ž+' +ž+&(

, - +ž+&+ž- '\$

%\$ &\$\$\$ (- %ž

&\$\$\$ (%ž +

&ž\$\$\$

%\$\$

&\$

&\$\$\$ (- ' \$

&\$\$\$) ' %ž

&\$\$\$- - %ž

%& (, ,

%ž &\$\$\$) (&-

&\$\$\$ (

&\$\$\$ (

&\$\$\$ (

, - +ž+&+ž- '\$

%\$

&

&\$\$\$ (

, - +ž+&+ž- \$'

%\$

&\$%) % *(

&\$%)) %

, - +ž+& ž-%

&\$%))

%

%ž\$%\$

%\$ &

%\$

%ž' (*ž) - ' ž' * -

%& &\$+\$ (*

%\$) |

&\$+\$) %

%ž+\$*ž' () ž-(%

%

&\$\$, &- \$

<

'))ž+\$ž\$\$\$

<

&\$\$,

*

%

<?% %&

&ž\$* &ž\$() ž-(%

' +\$\$\$\$(\$\$\$\$%\$

| | 2011 | 2010 | | 2009 |
|--|-----------------------------|----------------------------|-------------|----------------------------|
| | %+ž+(+ž(-, -ž- \$\$", + | %+ž&&\$' ž%&' ž\$&- " (- | ' " %&! | %ž, , (ž* &- ž' (- ") \$ |
| | ' +*ž\$(*ž, ' , " - & | %ž(' ' ž+) \$ž+(' " \$* | ! + ' " +! | - , &ž) *) ž, & " (- |
| | *-, ž-, -ž, -**+\$ | %ž)* &ž') (ž) * (" &\$ | !))" &*! | %ž%+&ž- &&ž*! %' &! |
| | *\$, ž&+%&ž) ** &- | %ž%' ž' (%ž\$**" &ž | ! (+ " +% | , ') ž- (+ž-, %' %&! |
| | &) ž%&ž- %&' * | %ž\$' (ž&' ž+*%' (* | ! +&' ('! | +&ž%ž\$ ž\$(&' , (|
| | ! (' +ž(* ž\$%\$, - | ,) \$ž' & ž- &+ " \$\$ | ! %&' (!) | %ž* - ž\$' (ž&) - - - |
| | \$" &- | \$") * | ! (, " &ž | \$" (% |
| | | | | |
| | \$" %&! | \$") \$ | ! +&' \$\$! | \$" ') |
| | (") \$! | , ") -! | ! (" \$-! | ** (' ! |
| | (") \$! | , " , \$! | ! (" ' \$! | ** * ' ! |
| | &" %& | + " * (! | !) ") ' ! |) ") \$! |
| | &" %& | + " , +! | !) " * +! |) " * +! |
| | ! \$" &ž | \$" (% | ! %&' &&! | \$" + |
| | 2011 | 2010 | (%) | 2009 |
| | () ž* ' \$ž, & ž- * + " \$ | ') ž\$++ž% &ž%&- " - , | ' \$" \$-! | & ž&ž ž\$, (ž, +) " &ž |
| | ' \$ž* (' ž\$) (ž%\$+ " * (| %ž, %ž- ' ' ž%&' " (, |) (" * ' ! | %ž (+*ž\$&(ž\$) &' , + |
| | * + " %&! |) * ") \$! | %\$ " *) ! | (+ " +! |
| | &ž\$* &ž\$() ž- (% \$ \$ | &ž\$* &ž\$() ž- (% \$ \$ | \$ | &ž\$* &ž\$() ž- (% \$ \$ |
| | %ž(-, +ž++(ž,) - " - | %ž &* \$ž% - ž\$ \$ ") \$ | ! %' +! | %ž+ ' +ž\$* \$ž, &&' %& |
| | %ž) & ž* &&ž' % " - %&ž | ') ž+,) ž+ - (") (| ! \$" \$) ! | %&ž - - %ž- \$ (ž' &ž' * , |
| | **) * | **) * | \$ | ** ' \$ |

| | | | |
|--|--|--|--|
| | | | |
| | | | |

391,270,000 H 2008 6 18
 1812
 2 2011 7 20 100 2,000
 100 20 0.18
 19.82 2011 12 31 19.82
 3.82 16

1

| | | | | | | |
|--|-------------|---------|--------|-------------|--|------------|
| | | | | | | |
| | 293,003,657 | 0 | 0 | 293,003,657 | | 2010 03 29 |
| | 10,008,315 | 852,715 | 52,300 | 9,207,900 | | |
| | 303,011,972 | 852,715 | 52,300 | 302,211,557 | | |

2010 3 29

293,003,657

2 10 10

| | | | | | |
|---------------------------------------|----------------|----------------------------------|--------|-------------|--|
| 2011 | 135,425
611 | 166,389
A
B
30,353
H | | | 165,909
A
134,316
B
3
0,984
H
609 |
| 10 | | | | | |
| | | | | | |
| | | | 18.89% | 389,619,000 | 0 |
| | | | 14.21% | 293,003,657 | 293,003,657 |
| PLATINUM ASIA FUND | | | 2.11% | 43,480,377 | 0 |
| BILL & MELINDA GATES FOUNDATION TRUST | | | 1.14% | 23,460,302 | 0 |
| HTHK-MANULIFE CHINA VALUE FUND | | | 1.11% | 22,892,182 | 0 |
| MANULIFE GLOBAL FUND | | | 0.99% | 20,324,321 | 0 |
| -005L-FH002 | | | 0.86% | 17,819,798 | 0 |
| BBH BOS S/A FIDELITY FD – CHINA | | | 0.78% | 16,068,072 | 0 |

%\$

| | | | | |
|--|----|-------|-------------|---|
| FOCUS FD | | | | |
| VALUE PARTNERS CLASSIC FUND | | 0.39% | 8,143,633 | 0 |
| DRAGON BILLION CHINA MASTER FUND | | 0.34% | 7,078,618 | 0 |
| 10 | | | | |
| | | | 389,619,000 | H |
| PLATINUM ASIA FUND | | | 43,480,377 | B |
| BILL & MELINDA GATES FOUNDATION TRUST | | | 23,460,302 | A |
| HTHK-MANULIFE CHINA VALUE FUND | | | 22,892,182 | B |
| MANULIFE GLOBAL FUND | | | 20,324,321 | B |
| - - -005L-FH002 | | | 17,819,798 | A |
| BBH BOS S/A FIDELITY FD – CHINA FOCUS FD | | | 16,068,072 | B |
| VALUE PARTNERS CLASSIC FUND | | | 8,143,633 | B |
| DRAGON BILLION CHINA MASTER FUND | | | 7,078,618 | B |
| | | | 6,334,527 | A |
| | 10 | | | |

3

1

2

2005 12 30

16.85

293,003,657

14.21%

3

59.73

4

[Empty box]

) - " + |

[Empty box]

% " & %

[Empty box]

(

& \$ % % & ' %

) + %

%

&- ' ž\$\$' ž*) +:5 fl@ %" &% &*"' &
 7\YU\ 7Ud] hU) \$ž- ++ž) \$\$' < @ &" (+ % " \$&
 AUbu[YaYbh' @] a] hYX'
 7\YU\ 7\Yb[<mY) \$ž- ++ž) \$\$' < @ &" (+ % " \$&
 7\YU\ 7cadUbm @] a] hYX') \$ž- ++ž) \$\$' < @ &" (+ % " \$&
 <Ub[' Gyb[' 6Ub_ Hfi ghYY) \$ž- ++ž) \$\$' < @ &" (+ % " \$&
 =bhYfbUh] cbU' @] a] hYX'
 Hc' <Ui' M]b') \$ž- ++ž) \$\$' < @ &" (+ % " \$&
 JU i Y' DUfhbYfg' ; fci d') \$ž- ++ž) \$\$' < @ &" (+ % " \$&
 @] a] hYX'
 JU i Y' DUfhbYfg' @] a] hYX') ' ž' ' ' ž) \$\$' < @ &" - % " *'
 ') ž) +\$ž\$\$\$' < @ %' +& - " \$-'
 : =@ @] a] hYX' & ž (+ž\$\$\$' < @ %' %&)" --'

fl@ fl@ fl@

&\$% %& ' % ' ' *

)

| | | | | | | | () | () | () | | | | |
|--|--|--|----|------|----|-------|-----|-----------|-----------|---|--|--|--------|
| | | | 47 | 2010 | 04 | -2013 | 04 | 6,334,527 | 6,334,527 | 0 | | | 499 |
| | | | 54 | 2010 | 04 | -2013 | 04 | 2,423,640 | 2,423,640 | 0 | | | 298 |
| | | | 39 | 2010 | 04 | -2013 | 04 | 471,818 | 471,818 | 0 | | | 105.45 |
| | | | 38 | 2010 | 04 | -2013 | 04 | 437,433 | 437,433 | 0 | | | 127.85 |
| | | | 45 | 2010 | 04 | -2013 | 04 | 185,700 | 185,700 | 0 | | | 41.49 |
| | | | 50 | 2010 | 04 | -2013 | 04 | 628,915 | 628,915 | 0 | | | 78.61 |
| | | | 50 | 2010 | 04 | -2013 | 04 | 123,007 | 123,007 | 0 | | | 126.20 |
| | | | 48 | 2010 | 04 | -2013 | 04 | 0 | 0 | 0 | | | 5 |

| | | | | | | | | | | | | | |
|--|---|---|----|------|----|-------|----|------------|------------|---|---|---------|--|
| | | | 56 | 2010 | 04 | -2013 | 04 | 0 | 0 | 0 | | 5 | |
| | | | 43 | 2010 | 04 | -2013 | 04 | 0 | 0 | 0 | | 5 | |
| | | | 49 | 2010 | 04 | -2013 | 04 | 0 | 0 | 0 | | 5 | |
| | | | 48 | 2010 | 04 | -2013 | 04 | 0 | 0 | 0 | | 5 | |
| | | | 47 | 2010 | 04 | -2013 | 04 | 0 | 0 | 0 | | 5 | |
| | | | 49 | 2010 | 04 | -2013 | 04 | 0 | 0 | 0 | | 5 | |
| | | | 61 | 2010 | 04 | -2013 | 04 | 0 | 0 | 0 | | 12.50 | |
| | | | 41 | 2010 | 04 | -2013 | 04 | 39,606 | 39,606 | 0 | | 40 | |
| | | | 46 | 2010 | 04 | -2013 | 04 | 0 | 0 | 0 | | 19.43 | |
| | | | 44 | 2010 | 04 | -2013 | 04 | 0 | 0 | 0 | | 16.69 | |
| | | | 74 | 2010 | 04 | -2013 | 04 | 0 | 0 | 0 | | 2.5 | |
| | | | 69 | 2010 | 04 | -2013 | 04 | 0 | 0 | 0 | | 2.5 | |
| | | | 46 | 2010 | 04 | -2013 | 04 | 429,348 | 429,348 | 0 | | 109.96 | |
| | | | 49 | 2010 | 04 | -2013 | 04 | 708,441 | 708,441 | 0 | | 71.09 | |
| | | | 48 | 2010 | 04 | -2013 | 04 | 0 | 0 | 0 | | 40 | |
| | | | 46 | 2010 | 08 | -2013 | 04 | 102,393 | 102,393 | 0 | | 61.81 | |
| | | | 46 | 2010 | 04 | -2013 | 04 | 1,238 | 1,238 | 0 | | 183.49 | |
| | | | 43 | 2010 | 04 | -2013 | 04 | 245,674 | 245,674 | 0 | | 96.98 | |
| | | | 58 | 2011 | 03 | -2013 | 04 | 0 | 0 | 0 | | 91.68 | |
| | | | 38 | 2011 | 03 | -2013 | 04 | 0 | 0 | 0 | | 95.62 | |
| | | | 36 | 2011 | 03 | -2013 | 04 | 0 | 0 | 0 | | 95.35 | |
| | | | 36 | 2010 | 04 | -2013 | 04 | 0 | 0 | 0 | | 92.17 | |
| | | | 42 | 2010 | 04 | -2013 | 04 | 0 | 0 | 0 | | 12.26 | |
| | - | - | - | - | - | - | - | 12,131,740 | 12,131,740 | 0 | - | 2355.63 | |

151,200

1

1

1987

1982

1992

%

1992

1984

1983

1997

2

&\$%\$ (

Massey

| | | | | | | |
|------|----|------|--------|--|------|---------|
| | | 2010 | 4 | | | |
| 1984 | | 1988 | | | 1989 | 2008 11 |
| 2008 | 12 | | 2010 4 | | | |

3

&\$%\$ (

ž

ž

ž

ž

ž

ž

ž

ž

&\$%\$ (

&\$+\$

(

%

&\$%\$ (

&\$%\$ (

2

1997

1985 „

1996 2009 5

2009 5

1995

2008

&\$% %& ' %

LJ

')&

5

fl %&

*ž' '(ž)&+

&ž(& ž*(\$

(+%ž, %

(' +ž(''

%)ž+\$

*& ž- %

%&)ž' \$+

!

!

!

!

!

!

!

!

!

39,606

%*

! ! ! !

Ž#!

&' %ž\$\$\$\$ž\$\$\$\$

&' %ž\$\$\$\$ž\$\$\$\$

&

!

%ž' +%ž\$\$\$\$

%ž' +%ž\$\$\$\$

fl 'Ł'

% *ž' ' (ž) &+ 5

(&-ž' (, 5

&

('

&' %ž\$\$\$\$ž\$\$\$\$

% " +%

% " +%

&\$% % *

&\$%\$ - %

%ž\$\$\$\$

)(

*\$

%\$ \$ (\$

&\$% % & ' %

') &

&\$% % & ' %

%

....

&\$% % & ' %

1

4 10

2

20 500

3

2011

% &\$%% ' '\$

&\$%% ' '%

<http://www.cninfo.com.cn>

&\$%% ' '\$

<http://www.hkex.com.hk>

& &\$%% %\$ %\$

&\$%% %\$ %%

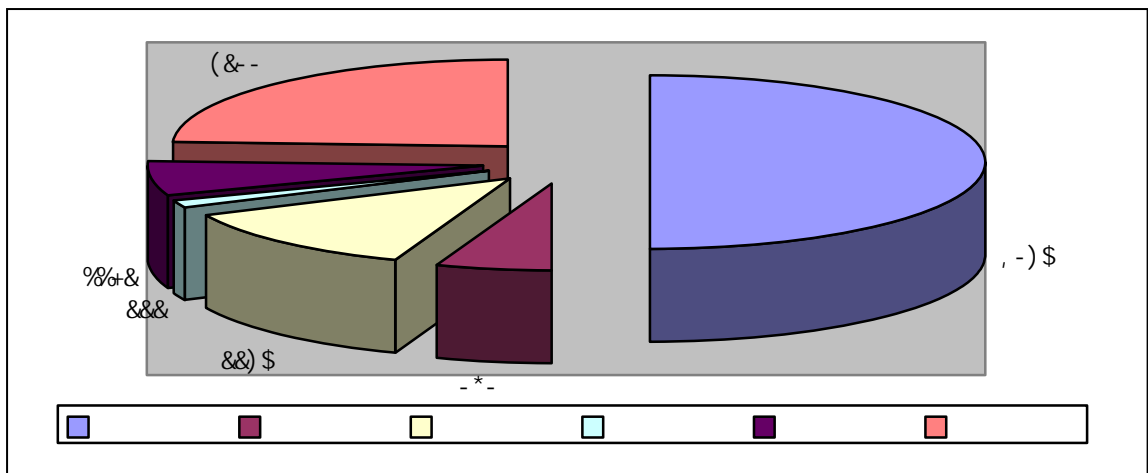
<http://www.cninfo.com.cn>

&\$%% %\$ %\$

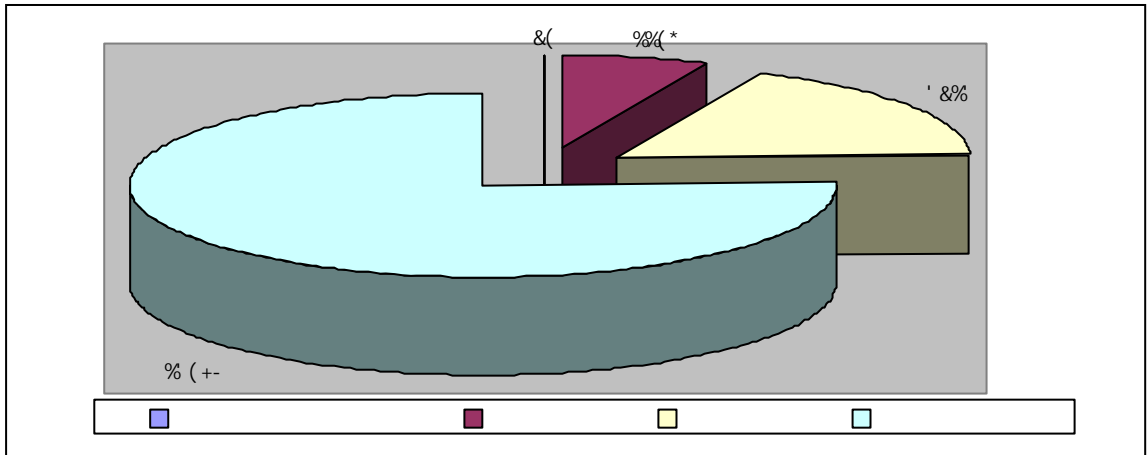
<http://www.hkex.com.hk>

17,862

1



2



5

2011

[25]

[25]

2011

| | | | | |
|--|---|---|----|----|
| | | | | |
| |) |) | \$ | \$ |
| |) |) | \$ | \$ |
| |) |) | \$ | \$ |

%

| | | | | |
|--|---|---|----|----|
| |) | (| \$ | \$ |
| |) |) | \$ | \$ |

1

2

3

4

5

æ

13

14

12

15

16

17

4

1

| | | | | | |
|--|--|-----|-------|-------|-------|
| | | / | | | |
| | | | | | |
| | | 5/5 | | 1 / 1 | 1 / 1 |
| | | 5/5 | | 1 / 1 | 1 / 1 |
| | | 5/5 | | | |
| | | 5/5 | | | |
| | | 5/5 | | | |
| | | 5/5 | | | |
| | | 5/5 | 5/5 | | |
| | | 5/5 | | | |
| | | 5/5 | 5 / 5 | | |
| | | 5/5 | 5 / 5 | 1 / 1 | 1 / 1 |
| | | 5/5 | 5 / 5 | | 1 / 1 |
| | | 5/5 | 5 / 5 | | |
| | | 5/4 | | 1 / 1 | 1 / 1 |
| | | 5/5 | | 1 / 1 | |

4

14

&\$% %& ' %

%

&

(

)

%

&

(

)

*

(

)

%

&

(

)

*

&

&\$\$-) &* &\$\$, &\$\$-

&\$\$-
&\$\$% %\$ & &\$\$% %& %* &\$\$%
&\$\$%

&\$\$%) % &\$\$%
&\$\$% &\$\$%
&\$\$%

&\$\$% &\$\$
&\$\$%) % &\$\$%
&\$\$%

)+

5 18 2010

2011

2011

&\$\$%

2011

2

1

2

3

4

5

6

7

ERP

8

9

3

4

5

2011 12 31

—

6

7

2011

2011 12 31

2011 5 18 2010

2010

2010

2010

2010

10

2011 5 19

<http://www.cninfo.com.cn>

2011 5 18

<http://www.hkex.com.hk>

2011 10 19

2011

1

2011 10 20

<http://www.cninfo.com.cn>

2011 10 19

<http://www.hkex.com.hk>

&\$%% ' %& ' ' %

&\$%%

+\$

()

, \$

*\$

' (\$ ž &\$%\$)

%(- ' i

%ž++(ž+(, "--

&\$%\$

)(ž('***-

' "%* ' i

%ž(- ' ž%ž) "' &

&\$%\$

%ž(ž, %) "%+

-" %&

' +ž*\$("*,

*\$ž, &+" %

' " ++i (+ " +%

&\$%\$

&\$%&

%

&
&\$%&

, \$

(

.....
&\$%& ' &

&\$%%

&\$%%

&\$%%

, \$ +\$ ()

1

' (\$ ž &\$%\$) %(-
%ž++(ž+(, "-- &\$%\$)(ž('***- ' "%! %ž(-'ž%ž)"' &
&\$%\$ %&(ž, %)"%+ -"%&
' +ž*\$("*, *\$ž, &+"% +'" ++H ("+"%
&
% < -% &\$%% %& '%
&(", ' &\$%% , &
&\$%% - &
& &\$%% % \$ %*,
, &
' %

1

| | | | (%) | % | % | % |
|--|---------------------|-------------------|-------------|--------------|----------------|--------------|
| | %ž*' (ž\$\$- "+% | %ž', +ž(), ") - | ž" \$-1 | % \$-1 | + " * * 1 | !) " % 1 |
| | **ž\$%ot" +(| *ž%ž&" +& | , "- (1 | (, "' * 1 |)' " & * 1 | ! & " - % |
| | ' +ž* - - ")' | & ž) * - " & + | &(" && | ! " " \$, 1 | ! * " , * 1 | " " \$, 1 |
| | - ž - &ž \$ (| +ž\$, ' " * + | & " * \$ 1 | " " " , 1 | ' - " & 1 | ! & " - & |
| | (ž - \$) " && | %ž &- \$", (| 73.68% | " " - ' 1 | (") \$ 1 | ! \$ " ž 1 |
| | &&ž%) " +) | , ž * \$ \$ " &' | *% & 1 | % (" , % | ž' " (-1 | % + ' 1 |
| | %ž ++ (ž + (, " - - | %ž (- ' ž%ž' " & | ž " , +1 | " " % 1 | - " % & | ! (") -1 |
| | %&- ž * % " - (| %žž \$) % " * \$ | % \$ " (+1 | ! (" \$ \$ 1 | \$ " - (1 | ! (" " +1 |
| | & ž, % " % | & \$) ž')' " - , | %ž (% | % " & 1 | & * " & (1 | !) " * % |
| | ') ž) (, " - - | ' &ž &ž " - + | - " " +1 | ! ' (" + & | ! ' \$ " () 1 | !) ")) 1 |
| | ' + (ž & , " +) | ' & \$ž && " , & | %ž " (' 1 | ! %ž' \$ 1 | -1.12% | ! , " , % |
| | %ž) ž) (" , , | %ž %ž % & ") & | %ž " + \$ 1 | (" (\$ 1 | (" - ' 1 | ! \$ " (' 1 |
| | *' ž%ž(, ") % | *žž & ,) " * \$ | (") ' 1 | ! ž " \$ & | ! + " * -1 | ! + ") -1 |
| | && +ž ((\$ " \$ | %ž, ž, - %' && | &ž') 1 | ! & " , & | (" (* 1 | !) " (+1 |

2

| | | | % | % |
|--|------------------------|----------------|---|--------------|
| | %ž' + %ž - * & " \$ \$ | , ' " - * | | ! " " ž |
| | *) ž (& " + ') | (" \$ \$ | | ' \$ " * * ' |
| | &&ž, %ž " &ž | %ž (\$ | | ') " - - ' |
| | & ž, + %) + | %ž (* ' | | & + " & - ' |
| | & +ž %ž & " , (| %ž * * ' | | & - " - + ' |
| | ((ž && \$ " - (| & " + %ž | | (& " \$ * ' |
| | & ž & (%ž %ž | %ž + ' ' | |) (" * ' |
| | - ž - & \$ " - * ' | \$ " * %ž | | (* " - + ' |
| | (\$ž' - %ž () | & " (+ | | ! (' " %ž |
| | %ž*' (ž\$\$- "+% | %ž \$ \$ \$ \$ | | %ž \$ - |

3.

| | | | | | | |
|---|-----------|-----------|-----------|-----------|-----------|-----------|
| | | (| (| | | |
| | |) |) | | | |
| | 1,774,749 | 1,720,312 | 1,709,970 | 1,481,525 | 1,543,091 | 1,487,888 |
| / | 69,899 | 156,235 | 159,781 | 120,838 | 159,080 | 152,338 |
| | 11,026 | 26,070 | 26,070 | 21,901 | 29,580 | 27,080 |
| / | 60,827 | 116,334 | 119,034 | 86,295 | 110,229 | 99,401 |
| | -1,954 | 13,832 | 14,678 | 12,643 | 19,271 | 25,857 |

| | | | | | | |
|--|-----------|-----------|-----------|-----------|-----------|-----------|
| | | (| (| | | |
| | |) |) | | | |
| | 4,563,083 | 3,507,713 | 3,500,113 | 2,812,613 | 2,620,733 | 2,191,373 |
| | 3,064,305 | 1,981,693 | 2,003,482 | 1,371,842 | 1,255,036 | 1,173,343 |
| | 145,915 | 172,441 | 172,342 | 173,570 | 174,478 | 180,915 |
| | 1,352,862 | 1,353,579 | 1,324,289 | 1,267,202 | 1,191,219 | 837,115 |

| | RUB | | USD | | |
|--|---------------|---------------|---------------|---------------|---------------|
| | | RUB | | USD | |
| | 1 200 000 000 | 1 200 000 000 | 1 200 000 000 | 1 200 000 000 | 1 200 000 000 |
| | 1 200 000 000 | 1 200 000 000 | 1 200 000 000 | 1 200 000 000 | 1 200 000 000 |
| | 1 200 000 000 | 1 200 000 000 | 1 200 000 000 | 1 200 000 000 | 1 200 000 000 |
| | 1 200 000 000 | 1 200 000 000 | 1 200 000 000 | 1 200 000 000 | 1 200 000 000 |
| | 1 200 000 000 | 1 200 000 000 | 1 200 000 000 | 1 200 000 000 | 1 200 000 000 |
| | 1 200 000 000 | 1 200 000 000 | 1 200 000 000 | 1 200 000 000 | 1 200 000 000 |
| | 1 200 000 000 | 1 200 000 000 | 1 200 000 000 | 1 200 000 000 | 1 200 000 000 |
| | 1 200 000 000 | 1 200 000 000 | 1 200 000 000 | 1 200 000 000 | 1 200 000 000 |

%

РР

2
3
4
5
*
7
8

2

- (1)
- (2)
- (3)

14

| | | | | | |
|--|--|--|-----------------------|--------------------|-----------------------|
| | | | 80% 80% | 80% 80% | |
| | | | ' % | ' % | |
| | | | | | |
| | | | -) -ž\$*%ž) \$\$" ,) | +&*ž+(8ž) * , " ((| (, ž%+ ' ž - &* " &* |

1)

2)

3)

4)

| | | | | | |
|--|--|--|-----------------------------------|-------------------------------|--------------|
| | | | | | |
| | | | | | + - |
| | | | +) ž + % ž) & , ") - | ' \$ž % ž (, \$ " % | |
| | | | %ž \$ % (ž (- (ž * \$, ") \$ | , + % ž % , ž & \$ (" + % | % " (* |
| | | | (' &ž \$ &ž \$ & + " , (| & ' ž () ž * , " % | ,) " \$ * |
| | | | (%ž &ž * ž ((- ") - | %ž \$ž (% ž + ,) " \$ (| ! * & " * + |
| | | | +ž , + % ž (& \$ " % + | ! % ž + * &ž +) " * \$ | ! % + " % |
| | | | ' * (ž , &*ž - &\$ " ' % | %+ - ž (% ž \$ ' + " * \$ | % \$ " ' (|
| | | | * - , ž - , - ž , - * " + \$ | %ž) * &ž ') (ž) * (" &\$ | !)) " &* |
| | | | %ž \$ž &* ' ž % " , , | &* \$ž * - * ž (() " % | !) + " + \$ |
| | | | * \$, ž & + % ž &) * " & | %ž % ' ž ' (%ž \$ * * " &% | ! (+ " + % |
| | | | ! % ž) ((ž (+ " (+ | % , ž ' % + ž \$) & " , * | ! %ž (" % |

1 151.41% 2010 12 1

2 16.46%

3 85.06%

4 62.67%

1.07 0.56

2010

2248

5 157.19%

6 103.34%

(7) 55.26% 57.70% 47.71%

8 114.13%

| | | | + | - |
|--|---------------------------|----------------------------|---|-----------|
| | ! (' +ž('* ž\$%\$ " , - | ,) \$ž' & ž- &+ " \$\$ | | ! % % () |
| | ! (ž&+ ž%&ž&%") (| ! *ž' , (ž* +, ž(' - ") % | | ' " \$(|
| |) ž%) ž\$) %ž \$\$ "*" & |) ž\$' %ž, () ž' \$- " *' | | ' " \$(|

% % % () | , \$

& ' " \$(| , \$

*** , \$

' " \$(| & \$

| | | | | | | |
|--|--|--------------|--|-------------------|------------------|-----------------|
| | | | | | | |
| | |)\$" - ' i | | &/%% *" +\$ | &')ž' \$)"% ' . | ! , ž- , - "\$) |
| | | %"\$"\$ "\$! | | ' +ž*&\$" "\$ | %(-ž+ , , ")' . | +%)") |
| | | , *" +% | | -ž-))"' % | (, ž&) \$"% ' . |)ž&\$(" , ' . |
| | | %"\$"\$ "\$! | | %) \$ž"\$ "\$ "\$ | &+ž*\$("\$ (- . | !% ž) , &"' , |
| | |)%" "\$! | | %"&\$ | ' ' ' ž'))" "& | ' ž"\$ "\$ &% |
| | | 76.73% | | 8,163.30 | ' +ž&- %' - , . |)ž- % " ' ' . |

10%

:

| | | | | | |
|--|----------------|----------------|---------------------|-----------------|---------------|
| | | | | | |
| | %"\$ž- (" &* . | *ž)&*") , . | !% ž) , &"' , . | !% ž) , &"' , . | ! &&" ' ' ' . |
| | %"\$ž% "\$% % | % ž- "\$ ") & | ! , ž- , - "\$) ' . | ! (ž) + , "%& | ! +)" ' . |

1

GDP

&\$%%

2 2012

, \$

3

4

A

B H

1

2

3 2012

1

2011 7

20

100

2,000 ,

100

&\$

\$' %

% " , &

2

1

| | | | | | |
|-------------|----|----|-------------|--|--------|
| 2011 | 12 | 26 | | | |
| 305,000,000 | | | 300,000,000 | | 98.36% |

2

| | | | | | |
|------|----|----|--|--|------|
| 2011 | 12 | 30 | | | 100 |
| | | | | | 100% |

3

| | | | | | |
|------|----|----|--|--|------|
| 2011 | 12 | 30 | | | 1000 |
| | | | | | 100% |

4

| | | | | | |
|------|----|----|--|--|--------|
| 2011 | 12 | 30 | | | 1000 , |
| | | | | | 100% |

5

| | | | | | |
|------|----|----|--|--|-------|
| 2011 | 12 | 30 | | | 200 , |
| | | | | | 100% |

6

| | | | | | |
|------|----|----|--|--|-------|
| 2011 | 12 | 30 | | | 100 , |
| | | | | | 100% |

7

| | | | | | | | |
|------|---|----|---|--------|-------|----|------|
| 2011 | 8 | 13 | 0 | | | | |
| | | | | 61.55% | 12.1% | | |
| | | | | 2011 | 8 | 13 | 100% |
| | | | | 2011 | 8 | 13 | |

8

| | | | | | |
|------|--|--|--|--|------|
| 2011 | | | | | 300 |
| | | | | | 100% |

9

| | | | |
|------|---|---|----------------------------------|
| 2011 | 9 | 7 | fgONAVEE US @ti iT_A @i@iOm!!_4W |
|------|---|---|----------------------------------|

)& % , \$

&\$%% *
' &', (
& ()
&\$\$,
%* " * , % ()

&\$%% , &\$%% %& ' %
& " -
*\$
&\$-\$ *\$
&* % *\$

%)%)&\$%) -)1 , \$1
(%&
%+

&\$%% + % () +\$ +\$ - () +\$
&\$%% , &\$%% %& ' %
*(" " -

1

1 2010 2010 2011 3 30 2010 2010 2010 2010

19 2010 2011 3 31 &\$%% &\$%%

<http://www.cninfo.com.cn>

2011 3 30

<http://www.hkex.com.hk>

& &\$%% (&+ &\$%% (\$

&\$%\$ &\$%% (&
 \hhd. ##kkk" Vb] bZc" Vta" Vb &\$%% (&+
 \hhd. ##kkk" _YI " Vta" _
 &\$% , &) &\$%
 &\$%
 &\$% , &*
 \hhd. ##kkk" Vb] bZc" Vta" Vb &\$% , &) \hhd. ##kkk" _YI " Vta" _
 4 2011 10 27 2011
 2011 10 28
 http://www.cninfo.com.cn 2011 10 27 http://www.hkex.com.hk
 5 2011 11 29
 &\$%& 2011 11 30
 http://www.cninfo.com.cn 2011 11 29
 http://www.hkex.com.hk
 2
 1 2010
 2010 2010 2010 2,062,045,941
 10 3.00 () 618,613,782.30 ()
 2010 60.43%
 2011 6 14 http://www.cninfo.com.cn
 2010 A B 2011 6 20 2011 6 13
 http://www.hkex.com.hk 2010 H 2010
 3
 1 2011
 &\$% &\$%
 2011 6 30
 (%)

2011

2011 12 31

4

2011

5

2010

2010

6

2008

2011

&\$%

&ž\$*&ž\$()ž-(%

%\$

%)\$ 'fl 7

' \$-ž' \$*ž, -%'%) 'fl 7

&\$%

)-" %।

<

f&l

&

f&l

1 2011

1 2011 8 25
2011 11 16 ,
6600.018 667.95

20%

100%

102,300,279

31%

2011 11 17

& 2011 8 13 0

61.55% 12.1%

2011 8 13 100%

2011 8 13

3 2011 9 7

23.27%

5,664

100%

1

2.

&\$%% %& ' %

=: 7)% '(1

+")1 +")1

%5" %&

+(

\$(%

⌘

⌘

⌘

(*

☒
☒
☒
☒

☒5"

.....

%
%

' , &ž(, &" \$& &\$%&

%& ' %

++&ž,) (" \$&

) + "% l

| A1 | | 0.00 | | | A2 | | 0.00 | |
|----|--------------------------|------------|------------|------------|----|-----|------|--|
| A3 | | 0.00 | | | A4 | | 0.00 | |
| | | | | | | | | |
| | | | | | | () | | |
| | 2006-07-27
(2006-042) | 564,020.00 | 2008 03 25 | 351,892.20 | | 15 | | |
| | 2011-03-30
(2011-005) | 200,000.00 | 2011 07 19 | 0.00 | | 1 | | |
| | 2009-12-16
(2009-034) | 45,000.00 | 2009 12 10 | 45,000.00 | | 3 | | |
| | 2003-03-17
(2003-002) | 103,600.00 | 2003 12 11 | 5,000.00 | | 10 | | |
| | 2009-05-27
(2009-012) | 10,000.00 | 2009 06 02 | 5,000.00 | | 3 | | |
| | 2010-02-25
(2010-003) | 16,000.00 | 2010 04 20 | 2,000.00 | | 3 | | |
| | 2010-02-25
(2010-003) | 16,000.00 | 2010 07 08 | 3,000.00 | | 3 | | |
| | 2011-03-30
(2011-005) | 20,000.00 | 2011 09 19 | 3,000.00 | | 3 | | |
| | 2011-03-30
(2011-005) | 30,000.00 | | 0.00 | | | | |

(+

| | | | | | | | |
|-----|--------------------------|------------|--------------|------------|--------------|-----|------------|
| | 2010-02-25
(2010-003) | 30,000.00 | 2010 03 08 | 0.00 | | 1 | |
| | 2010-08-24
(2010-027) | 79,473.00 | 2010 9 10 | 75,610.80 | | 5 | |
| | 2010-10-29
(2010-034) | 600,000.00 | 2011 01 14 | 16,300.90 | | 3 | |
| | 2010-10-29
(2010-034) | 600,000.00 | 2011 08 29 | 54,486.31 | | 0.5 | |
| | 2010-02-25
(2010-003) | 10,000.00 | 2010 05 05 | 0.00 | | 1 | |
| | 2011-03-30
(2011-005) | 10,000.00 | | 0.00 | | | |
| | 2010-02-25
(2010-003) | 30,000.00 | 2010 05 18 | 0.00 | | 1 | |
| | 2011-03-30
(2011-005) | 30,000.00 | 2011 05 25 | 0.00 | | 1 | |
| | 2010-02-25
(2010-003) | 20,000.00 | 2010 9 16 | 0.00 | | 1 | |
| | 2011-03-30
(2011-005) | 20,000.00 | 2011 11 01 | 0.00 | | 1 | |
| | 2010-02-25
(2010-003) | 102,423.00 | - | 0.00 | | 1 | |
| () | 2010-10-29
(2010-034) | 50,000.00 | 2011 04 13 | 50,000.00 | | 3 | |
| | 2011-03-30
(2011-005) | 329,300.00 | | 0.00 | | | |
| | 2010-02-25
(2010-003) | 10,000.00 | - | - | | 1 | |
| | 2011-03-30
(2011-005) | 10,000.00 | | 0.00 | | | |
| | 2010-10-29
(2010-034) | 200,000.00 | 2011 8 11 | 161,563.81 | | 1 | |
| | 2011-10-27
(2011-038) | 200,000.00 | | | | | |
| | 2011-11-29
(2011-043) | 30,000.00 | | | | | |
| | 2006-07-27
(2006-042) | 564,020.00 | 2008 03 25 | 351,892.20 | | 15 | |
| | 2011-03-30
(2011-005) | 200,000.00 | 2011 07 19 | 0.00 | | 1 | |
| | B1 | | 879,300.00 | | B2 | | 382,482.02 |
| | B3 | | 2,537,393.00 | | B4 | | 772,854.02 |
| | A1+B1 | | 879,300.00 | | A2+B2 | | 382,482.02 |

| | | | |
|-------|--------------|--------|------------|
| A3+B3 | 2,537,393.00 | A4+B4 | 772,854.02 |
| A4+B4 | | 57.13% | |
| C | | | |
| 70% | | 0.00 | |
| D | | | 722,854.02 |
| 50% | | E | 50,000.00 |
| C+D+E | | | 772,854.02 |
| | | | |

2 2010

2010

2011

64.93

2011 3 31

(<http://www.cninfo.com.cn>) 2011 3 30

<http://www.hkex.com.hk>

2

2011 12 31

5.5

3

&\$% , %

&&

&\$% , %*

(<http://www.cninfo.com.cn>)

&\$% , %

(<http://www.hkex.com.hk>)

1

(,

&\$ \$ ' &-

&

)1)1

2010

2011

2011

200

2001-2010

2011

18

| | | | | |
|----------------|--|--|----|--|
| | | | | |
| &\$%% \$% \$+ | | | | |
| &\$%% \$% %& | | | | |
| &\$%% \$% %& | | | % | |
| &\$%% \$% &+ | | | | |
| &\$%% \$& %+ | | | | |
| &\$%% & &(| | | &% | |
| &\$%% \$) (| | | | |
| &\$%% \$)) | | | | |
| &\$%% \$) \$- | | | | |
| &\$%% \$) %\$ | | | | |
| &\$%% \$) %% | | | | |
| &\$%% \$) &\$ | | | | |
| &\$%% \$, ' \$ | | | | |
| &\$%% \$- \$% | | | | |
| &\$%% \$- %& | | | | |
| &\$%% \$- &% | | | | |
| &\$%% %% %) | | | | |
| &\$%% %& %) | | | | |

...

| | | | | |
|--|--|--|--|--|
| | | | | |
|--|--|--|--|--|

)\$

| | | |
|--------------|--------------------------------------|--|
| | &\$%\$ | |
| &\$%& (! % | < | \hhd. ##kkk" Vb] bZc" Vta" Vb
\hhd. ##kkk" _YI " Vta" _ |
| &\$%& (! % | < | 5 & 5%
\hhd. ##kkk" Vb] bZc" Vta" Vb
\hhd. ##kkk" _YI " Vta" _ |
| &\$%& (! & | &\$%\$
&\$%
&\$%
&\$%
< | 6%
5&
\hhd. ##kkk" Vb] bZc" Vta" Vb
\hhd. ##kkk" _YI " Vta" _ |
| &\$%&)! % | &\$%\$
&\$%\$ | 6%
6,
\hhd. ##kkk" Vb] bZc" Vta" Vb
\hhd. ##kkk" _YI " Vta" _ |
| &\$%& *! % | &\$%\$ | 6%
5)
\hhd. ##kkk" Vb] bZc" Vta" Vb
\hhd. ##kkk" _YI " Vta" _ |
| &\$%& *! % | | 6\$(
5)
\hhd. ##kkk" Vb] bZc" Vta" Vb
\hhd. ##kkk" _YI " Vta" _ |
| &\$%& *! '\$ | | \hhd. ##kkk" Vb] bZc" Vta" Vb
\hhd. ##kkk" _YI " Vta" _ |
| &\$%& +! (| &\$%
&\$%
&\$%
&\$%
&\$% | 5&
5%
\hhd. ##kkk" Vb] bZc" Vta" Vb
\hhd. ##kkk" _YI " Vta" _ |
| &\$%& +!) | < | \hhd. ##kkk" Vb] bZc" Vta" Vb
\hhd. ##kkk" _YI " Vta" _ |
| &\$%& +! * | &\$%
&\$% | 5 ,
5*
\hhd. ##kkk" Vb] bZc" Vta" Vb
\hhd. ##kkk" _YI " Vta" _ |
| &\$%& +! % | &\$%
&\$% | 5%
5*
\hhd. ##kkk" Vb] bZc" Vta" Vb
\hhd. ##kkk" _YI " Vta" _ |

| | | |
|---------------|-------|--|
| | | |
| &\$%& %& %+ | | 6\$%& 5%&
\hhd. ##kkk" Vb] bZc" Vta" Vb'
\hhd. ##kkk" _Yl " Vta" _' |
| &\$%& %& ' \$ | &\$%& | 6\$%\$ 5&-
\hhd. ##kkk" Vb] bZc" Vta" Vb'
\hhd. ##kkk" _Yl " Vta" _' |
| &\$%& %& ' \$ | &\$%& | 6\$&+ 5+
\hhd. ##kkk" Vb] bZc" Vta" Vb'
\hhd. ##kkk" _Yl " Vta" _' |

2011 12 31

| | | | |
|--|----|-------------------|-------------------|
| | | | |
| | | | |
| | 1 | 3,529,938,211.47 | 1,951,854,940.72 |
| | | | |
| | 2 | 2,444,508,997.74 | 2,762,389,909.89 |
| | 3 | 2,886,437,754.69 | 2,122,578,824.27 |
| | 5 | 764,880,237.90 | 924,354,545.55 |
| | | | |
| | | | |
| | 4 | 325,550,913.72 | 117,634,380.52 |
| | 6 | 5,586,472,121.37 | 3,047,078,215.01 |
| | | | |
| | 7 | 1,698,362,261.63 | 658,572,125.34 |
| | | 17,236,150,498.52 | 11,584,462,941.30 |
| | | | |
| | | | |
| | | | |
| | 8 | 77,434,005.49 | 67,201,931.89 |
| | 9 | 22,949,956.03 | 24,688,212.07 |
| | 10 | 22,740,904,031.02 | 12,882,358,381.56 |
| | 11 | 2,618,039,624.85 | 7,871,512,563.84 |
| | 12 | 61,924,581.85 | 116,481,086.12 |
| | | | |
| | 13 | 959,061,500.85 | 726,742,568.44 |
| | | | |
| | 14 | 1,517,137,201.36 | 1,459,453,227.94 |
| | | | |
| | 15 | 20,283,787.17 | 20,283,787.17 |
| | 16 | 192,917,245.62 | 176,436,950.42 |
| | 17 | 174,026,534.27 | 147,510,479.23 |
| | 19 | 10,000,000.00 | |
| | | 28,394,678,468.51 | 23,492,669,188.68 |
| | | 45,630,828,967.03 | 35,077,132,129.98 |

)

| | | | |
|--|----|-------------------|-------------------|
| | | | |
| | 21 | 12,086,984,606.69 | 3,594,157,220.47 |
| | | | |
| | 22 | 615,327,402.85 | 218,757,186.75 |
| | 23 | 4,685,585,997.60 | 2,708,064,676.44 |
| | 24 | 231,428,013.45 | 410,243,554.75 |
| | 25 | 147,063,891.65 | 169,426,660.41 |
| | 26 | 68,240,005.91 | 134,029,387.82 |
| | 27 | 106,854,702.74 | 46,115,333.31 |
| | | | |
| | 28 | 763,621,538.95 | 582,052,511.43 |
| | 29 | 1,203,616,858.22 | 1,432,841,463.15 |
| | 30 | 10,227,001.60 | 3,366,378,582.57 |
| | | 19,918,950,019.66 | 12,662,066,577.10 |
| | | | |
| | 31 | 5,143,067,496.05 | 4,725,628,719.05 |
| | 32 | 2,476,942,694.79 | |
| | | | |
| | 33 | 660,000,000.00 | |
| | | | |
| | | | 1,340,281.66 |
| | 34 | 2,444,093,897.14 | 2,427,897,545.67 |
| | | 10,724,104,087.98 | 7,154,866,546.38 |
| | | 30,643,054,107.64 | 19,816,933,123.48 |
| | | | |
| | 35 | 2,062,045,941.00 | 2,062,045,941.00 |
| | 36 | 6,098,264,836.00 | 6,093,493,004.71 |
| | | | |
| | | | |
| | 37 | 1,132,116,106.40 | 1,046,510,680.99 |
| | | | |
| | 38 | 4,237,783,996.54 | 4,333,731,947.96 |
| | | -1,588,560.03 | 4,219.88 |
| | | 13,528,622,319.91 | 13,535,785,794.54 |
| | | 1,459,152,539.48 | 1,724,413,211.96 |
| | | 14,987,774,859.39 | 15,260,199,006.50 |
| | | 45,630,828,967.03 | 35,077,132,129.98 |

2011

| | | | |
|--|----|-------------------|-------------------|
| | | | |
| | | 17,747,489,900.87 | 17,203,123,029.49 |
| | 39 | 17,747,489,900.87 | 17,203,123,029.49 |
| | | 17,427,488,408.38 | 15,801,911,781.41 |
| | 39 | 14,931,153,175.89 | 13,683,001,460.32 |
| | 40 | 75,717,528.59 | 30,117,480.19 |
| | 41 | 932,884,617.97 | 873,779,193.05 |
| | 42 | 1,014,494,608.50 | 871,138,204.71 |
| | 43 | 432,022,027.84 | 233,455,658.10 |
| | 46 | 41,216,449.59 | 110,419,785.04 |
| | 44 | 48,173,926.26 | 46,302,250.58 |
| | 45 | 7,871,420.17 | -13,762,755.60 |
| | | -3,246,150.00 | -13,863,141.44 |
| | | 376,046,838.92 | 1,433,750,743.06 |
| | 47 | 364,826,920.31 | 179,418,037.60 |
| | 48 | 41,883,862.53 | 50,814,216.46 |
| | | 5,791,866.58 | 42,128,862.46 |
| | | 698,989,896.70 | 1,562,354,564.20 |
| | 49 | 110,263,113.88 | 260,696,445.13 |
| | | 588,726,782.82 | 1,301,658,119.07 |
| | | 608,271,256.29 | 1,163,341,066.21 |
| | | -19,544,473.47 | 138,317,052.86 |
| | | | |
| | 50 | 0.29 | 0.56 |
| | 50 | 0.29 | 0.56 |
| | 51 | -1,592,779.91 | -855,013.84 |
| | | 587,134,002.91 | 1,300,803,105.23 |
| | | 606,678,476.38 | 1,162,486,052.37 |
| | | -19,544,473.47 | 138,317,052.86 |

*\$

2011

| | | | |
|--|-------|-------------------|-------------------|
| | | | |
| | | | |
| | | 18,171,618,384.23 | 16,628,774,985.06 |
| | | 25,768,916.35 | 35,934,217.79 |
| | 52(1) | 460,889,042.22 | 389,651,056.52 |
| | | 18,658,276,342.80 | 17,054,360,259.37 |
| | | 15,868,791,276.57 | 13,330,679,721.31 |
| | | 858,514,134.68 | 858,757,675.05 |
| | | 1,353,466,742.90 | 1,375,083,198.75 |
| | 52(2) | 1,014,967,199.54 | 639,510,737.26 |
| | | 19,095,739,353.69 | 16,204,031,332.37 |
| | | -437,463,010.89 | 850,328,927.00 |
| | | | |
| | | | 1,000,000.00 |
| | | | 20,000.00 |
| | | 25,503,242.42 | 87,624,212.19 |
| | | 85,833,861.65 | |
| | 52(3) | 789,995,907.49 | 35,337,000.00 |
| | | 901,333,011.56 | 123,981,212.19 |
| | | 5,079,862,426.10 | 6,507,649,651.70 |
| | | 96,641,800.00 | 1,010,000.00 |
| | | | |
| | | | |

*%

| | | | |
|--|-------|-------------------|-------------------|
| | | 5,176,504,226.10 | 6,508,659,651.70 |
| | | -4,275,171,214.54 | -6,384,678,439.51 |
| | | | |
| | | 5,000,000.00 | |
| | | 5,000,000.00 | |
| | | 17,871,971,078.39 | 6,322,265,778.15 |
| | | 2,473,750,000.00 | 4,376,900,000.00 |
| | 52(4) | | 428,970,082.51 |
| | | 721,078.39 | 11,128,135,860.66 |
| | | 12,449,904,961.19 | 5,104,910,592.34 |
| | | 1,599,494,479.86 | 991,379,958.69 |
| | | 78,991,189.35 | 147,258,509.55 |

| | fl | t | | | | | | | | fl | t | | | | | | | | |
|--|-----------------------|------------------------------|--|-------------------------|-------------------------------|-----------------------|--------------------------------|--------------------------------|-------------------------|------------------------------|---|--|--|-------------------------------|--------------------------------|-----------------------------|-----------------------------|---------------------------------|--------------------------|
| | 82\$*82\$(
)z-(%SS | *2\$- ' z(-' z\$
\$(" +% | | %2\$(*z) %8z*
\$- - | (z' ' ' z+ %z- (+
" - * - | (z8% " , , , | %z +8(z(% z&
%8% - * | % z&* \$z% - z\$S
**) \$ | 82\$*82\$() z-
(%SS | *2\$- ' z(, ' z,
\$% - & | | | | - \$' z - & - z\$(+
" (- - | ' z - & z) , *z&+
") |)- z& ' " +&
" (+ | %z+() z%) z) \$S
" (+ | % (z+ ' +z\$* \$z, &&' %
") | |
| | 82\$*82\$(
)z-(%SS | *2\$- ' z(-' z\$
\$(" +% | | %2\$(*z) %8z*
\$- - | (z' ' ' z+ %z- (+
" - * - | (z8% " , , , | %z +8(z(% z&
%8% - * | % z&* \$z% - z\$S
**) \$ | 82\$*82\$() z-
(%SS | *2\$- ' z(, ' z,
\$% - & | | | | - \$' z - & - z\$(+
" (- - | ' z - & z) , *z&+
") |)- z& ' " +&
" (+ | %z+() z%) z) \$S
" (+ | % (z+ ' +z\$* \$z, &&' %
") | |
| | | (z++%z, ' % &
- - | |) z* \$) z(8) "
(% " | ! -) z- (+z-) % (&
" - | ! %z) - &z++ "
- % | ! &') z&* \$z* +
&' (, | ! &+&z(&(z%) + "
%8 | | - z&S8' + " | | | | % - z) , %z***
") \$ | (\$) z% (z*) \$' (&
") | ! ,)) z\$% " ,
(, ,) | ! &S2+(' z& , ")
% " |) & z% , z% (" ")
") | |
| | | | | | * \$, z&+ %z&) ** &
- - | ! %z) - &z++ "
- % | ! % z) ((z(+
" (+ |), , z + &' z + , &' ,
& | | | | | | %z% ' z' (%z \$*
" 8z | % , z' % z \$) &' ,
") | ! ,)) z\$% " ,
(, ,) | % , z' % z \$) &' ,
") | %z' \$z \$' z%8) " \$+
") | |
| | fl t | | | | | ! %z) - &z++ "
- % | ! % z) ((z(+
" (+ |), +z% (z \$S8' -
% " | | | | | | %z% ' z' (%z \$*
" 8z | ! ,)) z\$% " ,
(, ,) | ! ,)) z\$% " ,
(, ,) | % , z' % z \$) &' ,
") | %z' \$S2, \$' z%8) " &
") | |
| | | (z++%z, ' % &
- - | | | | | ! 806 z(' , z- ,
\$") + | ! 806 z* * +z% (- "
& | | - z&S8' + " | | | | | | | ! % z&S8' + " | ! %8z \$S\$ " \$S
") | |
| | | | | | | |) z \$S\$ z \$S\$ " \$S
") |) z \$S\$ z \$S\$ " \$S
") | | | | | | | | | | | |
| | | (z++%z, ' % &
- - | | | | | ! &80z(' , z- ,
\$") + | ! 806 z* * +z% (- "
& | | - z&S8' + " | | | | | | | | ! % z&S8' + " | ! %8z \$S\$ " \$S
") |
| | t | | | | | | ! + \$ (z& % z&S+ "
+ % | ! * (+z , - %z \$S\$ "
+ (| | | | | | | % - z) , %z***
") \$ | ! + ,) z% (z%) "
") | ! % - z \$ (%z% , "
") | ! + + z*) (z - &S " ,
") | |
| | | | | | | | ! ,) z* \$) z(8) "
(% " | ! ,) z* \$) z(8) "
(% " | | | | | | | % - z) , %z***
") \$ | ! % - z) , %z***
") \$ | | | |
| | fl t | | | | | | ! * % z* % z + , &
" \$ | ! * (+z , - %z \$S\$ "
+ (| | | | | | | ! * % z* % z + , &
" \$ | ! * % z* % z + , &
" \$ | ! % - z \$ (%z% , "
") | ! + + z*) (z - &S " ,
") | |

| | | | | | | | | | | | | | | | | | | |
|-----------------------|--------------------------|--|---------------------------|------------------------------|--------------------------|-------------------------------|-------------------------------|-------------------------|------------------------------|--|--|--|-----------------------|------------------------------|--------------|---------------------------|--|--|
| 82\$*82\$(
)z-(%SS | *2\$- , z&' (z,
" \$S | | %z% 8z%8z% z%
\$" (\$ | (z&' +z+ , ' z- - "
") (| ! %z) , , z) " \$
") | %z () - z%) &z
" - " (, | % (z- , +z+ (z)
" - " - | 82\$*82\$() z-
(%SS | *2\$- ' z(-' z\$
\$(" +% | | | | %z (*z) %8z*
\$- - | (z' ' ' z+ %z- (+
" - * - | (z8% " , , , | %z +8(z(% z&8%
" - * - | | |
|-----------------------|--------------------------|--|---------------------------|------------------------------|--------------------------|-------------------------------|-------------------------------|-------------------------|------------------------------|--|--|--|-----------------------|------------------------------|--------------|---------------------------|--|--|

2011 12 31

| | | | |
|--|--|-------------------|-------------------|
| | | | |
| | | | |
| | | 1,747,384,563.57 | 704,109,173.25 |
| | | | |
| | | 1,432,408,267.82 | 1,527,349,378.06 |
| | | 1,743,034,281.97 | 1,621,939,553.18 |
| | | 664,693,619.26 | 919,638,465.71 |
| | | | |
| | | | 25,500,000.00 |
| | | 6,928,079,845.18 | 4,773,074,610.91 |
| | | 1,173,839,484.91 | 798,447,611.57 |
| | | 50,000,000.00 | 1,799,625,759.18 |
| | | 15,216,230.82 | |
| | | 13,754,656,293.53 | 12,169,684,551.86 |
| | | | |
| | | | |
| | | 500,000,000.00 | 500,000,000.00 |
| | | | |
| | | 8,748,703,461.63 | 5,957,887,739.77 |
| | | 22,949,956.03 | 24,688,212.07 |
| | | 5,264,187,852.03 | 5,162,505,904.23 |
| | | 422,232,622.40 | 377,881,973.00 |
| | | 3,589,906.68 | 18,789,838.50 |
| | | | |
| | | | |
| | | | |
| | | 322,623,412.83 | 329,934,823.01 |
| | | | |
| | | | |
| | | | |
| | | 41,388,325.93 | 60,305,230.74 |
| | | 10,000,000.00 | |
| | | 15,335,675,537.53 | 12,431,993,721.32 |
| | | 29,090,331,831.06 | 24,601,678,273.18 |

*(

| | | | |
|--|--|-------------------|-------------------|
| | | | |
| | | 8,080,716,020.88 | 2,177,183,475.78 |
| | | | |
| | | 346,418,281.23 | 124,145,654.66 |
| | | 1,698,958,458.63 | 995,425,830.59 |
| | | 119,723,590.83 | 284,808,123.90 |
| | | 79,433,205.74 | 106,040,498.15 |
| | | 21,270,847.19 | 36,899,207.08 |
| | | 103,910,194.44 | 46,115,333.31 |
| | | | |
| | | 211,491,763.93 | 248,170,250.32 |
| | | 543,009,000.00 | 1,360,951,000.00 |
| | | 1,345,288.40 | 3,359,843,205.08 |
| | | 11,206,276,651.27 | 8,739,582,578.87 |
| | | | |
| | | 648,055,935.94 | 852,222,735.94 |
| | | 1,983,425,123.62 | |
| | | | |
| | | | |
| | | | |
| | | | |
| | | 2,314,615,977.46 | 2,309,355,287.42 |
| | | 4,946,097,037.02 | 3,161,578,023.36 |
| | | 16,152,373,688.29 | 11,901,160,602.23 |
| | | | |
| | | 2,062,045,941.00 | 2,062,045,941.00 |
| | | 6,184,215,988.77 | 6,184,215,988.77 |
| | | | |
| | | | |
| | | 1,119,926,524.49 | 1,034,321,099.08 |
| | | | |
| | | 3,571,769,688.51 | 3,419,934,642.10 |
| | | 12,937,958,142.77 | 12,700,517,670.95 |
| | | 29,090,331,831.06 | 24,601,678,273.18 |

*)

2011

| | | | |
|--|--|------------------|-------------------|
| | | | |
| | | 8,997,521,699.60 | 13,959,645,213.34 |
| | | 7,477,073,368.37 | 11,757,986,411.67 |
| | | 38,828,780.64 | 8,499,517.79 |
| | | 284,936,730.61 | 437,724,161.64 |
| | | 478,414,289.42 | 435,746,707.79 |
| | | 251,663,081.97 | 208,958,371.56 |
| | | -67,463,391.85 | 14,020,913.64 |
| | | | 6,450,000.00 |
| | | 263,319,140.54 | 483,889,430.92 |
| | | -3,246,150.00 | -13,863,141.44 |
| | | 797,387,980.98 | 1,587,048,560.17 |
| | | 179,866,219.03 | 51,522,683.19 |
| | | 26,502,320.95 | 37,188,877.94 |
| | | 4,147,861.71 | 36,786,877.94 |
| | | 950,751,879.06 | 1,601,382,365.42 |
| | | 94,697,624.94 | 205,566,030.42 |
| | | 856,054,254.12 | 1,395,816,335.00 |
| | | | |
| | | | |
| | | | |
| | | | |
| | | 856,054,254.12 | 1,395,816,335.00 |

2011

| | | | |
|--|--|-------------------|-------------------|
| | | | |
| | | | |
| | | 10,591,768,302.84 | 13,164,182,753.49 |
| | | | |
| | | 186,090,658.90 | 56,990,439.95 |
| | | 10,777,858,961.74 | 13,221,173,193.44 |
| | | 7,405,120,325.58 | 10,928,633,742.88 |
| | | 290,407,296.36 | 344,541,075.37 |
| | | 639,922,431.42 | 659,896,421.73 |
| | | 2,333,136,686.35 | 2,458,298,291.23 |
| | | 10,668,586,739.71 | 14,391,369,531.21 |
| | | 109,272,222.03 | -1,170,196,337.77 |
| | | | |
| | | 1,785,965,599.18 | 419,394,240.82 |
| | | 255,656,071.44 | 545,267,857.49 |
| | | 599,046.24 | 19,004,765.80 |
| | | | 14,390,000.00 |
| | | 2,042,220,716.86 | 998,056,864.11 |
| | | 671,496,041.41 | 190,735,508.66 |
| | | 2,841,003,755.00 | 2,591,000,000.00 |
| | | | |
| | | 3,512,499,796.41 | 2,781,735,508.66 |
| | | -1,470,279,079.55 | -1,783,678,644.55 |
| | | | |
| | | 10,764,488,694.56 | 3,239,397,401.53 |
| | | 1,982,000,000.00 | 4,376,900,000.00 |
| | | | 409,984,697.61 |
| | | 12,746,488,694.56 | 8,026,282,099.14 |
| | | 9,183,064,949.46 | 5,157,736,193.29 |
| | | 1,155,318,645.28 | 829,615,829.90 |
| | | 415,445,919.04 | |
| | | 10,753,829,513.78 | 5,987,352,023.19 |
| | | 1,992,659,180.78 | 2,038,930,075.95 |
| | | -3,822,851.98 | -8,891,485.17 |
| | | 627,829,471.28 | -923,836,391.54 |
| | | 662,209,607.29 | 1,586,045,998.83 |
| | | 1,290,039,078.57 | 662,209,607.29 |

&\$%&

| | fl | £ | | | | | | | | | | | | | | | | | | | | |
|--|------------------------|---------------------|--|--|--|-----------------------|--------------------|-------------------|------------------------|---------------------|--|--------------------|------------------------|------------------------|--|--|--|--|--|--|--|--|
| | &\$S* &\$S() Z-(% \$\$ | *2% (Z&00 Z-, , "++ | | | | %ZS' (Z' &0Z S- -" S, | (% Z-' (Z* (&' %S | 12,700,517,670.95 | &\$S* &\$S() Z-(% \$\$ | *2% (Z&00 Z-, , "++ | | , -(Z+' -Z(*)" | &Z+, &Z' % Z+&&' -S | %Z- &Z' % Z%&" & | | | | | | | | |
| | | | | | | | | | | | | | | | | | | | | | | |
| | &\$S* &\$S() Z-(% \$\$ | *2% (Z&00 Z-, , "++ | | | | %ZS' (Z' &0Z S- -" S, | (% Z-' (Z* (&' %S | 12,700,517,670.95 | &\$S* &\$S() Z-(% \$\$ | *2% (Z&00 Z-, , "++ | | , -(Z+' -Z(*)" | &Z+, &Z' % Z+&&' -S | %Z- &Z' % Z%&" & | | | | | | | | |
| | | | | | | ,)Z*S) Z(&)" (% |)%Z, ')ZS(**" (% | 237,440,471.82 | | | | % -Z), %Z**'") \$ | ** +Z* &S Z- %" &S | +++Z&&S&Z)) &' +S | | | | | | | | |
| | | | | | | |) *ZS) (Z&)" (%& | 856,054,254.12 | | | | | %Z' -) Z, %Z' ')" \$\$ | %Z' -) Z, %Z' ')" \$\$ | | | | | | | | |
| | fl | | | | | |) *ZS) (Z&)" (%& | 856,054,254.12 | | | | | %Z' -) Z, %Z' ')" \$\$ | %Z' -) Z, %Z' ')" \$\$ | | | | | | | | |
| | % | | | | | | | | | | | | | | | | | | | | | |
| | & | | | | | | | | | | | | | | | | | | | | | |
| | | | | | | | | | | | | | | | | | | | | | | |
| | £ | | | | | ,)Z*S) Z(&)" (% | \$ (Z&0% Z&S+ " +% | -618,613,782.30 | | | | % -Z), %Z**'") \$ | ! +), Z%) Z(0)" , \$ | ! *% Z*% Z+, &' \$ | | | | | | | | |
| | % | | | | | ,)Z*S) Z(&)" (% | ,)Z*S) Z(&)" (% | | | | | % -Z), %Z**'") \$ | ! % -Z), %Z**'") \$ | | | | | | | | | |
| | & | | | | | | | | | | | | | | | | | | | | | |
| | fl | | | | | | | | | | | | | | | | | | | | | |
| | % Z*% Z+, &' \$ | | | | | | | -618,613,782.30 | | | | | ! *% Z*% Z+, &' \$ | ! *% Z*% Z+, &' \$ | | | | | | | | |

&\$%&

“ ” “ ”

%-')
0%-*Q&+\$

%-* %&
0%-*Q -

%-+)
6 %ž) \$\$

0%-+Q&*
6 %-+) &*

&\$\$\$ -
0&\$\$\$0% %
5 &\$\$\$ %& &\$
&\$\$, *
'))ž+\$ž\$\$\$ <

“ ”
5 +ž\$\$\$

< &\$\$, * %
&\$%& %& ' %
')

< 'ž)) +
&ž\$* &ž\$() ž-(%

fl “ ”Ł

fl “ ”Ł &\$\$) %& '\$
&\$\$* , %&

fl 0&\$\$) 0% ' - Ł

&\$%& ' & fl
Ł

15 —

2010

2011 12 31

2011

2010

15

1

1 1 12 31

2

3

1

2

12

4

1

,

2

2 —

22 —

10

7

5

6

1

2

3

7

1

3

4

6

7

8

9

9

2

100

A

B

%

%

1

1

)

)

+

| | | |
|-----|-------|-------|
| 1-2 | %\$ | %\$ |
| 2-3 | &\$ | &\$ |
| 3-4 | %\$\$ | %\$\$ |
| 4-5 | %\$\$ | %\$\$ |
| 5 | %\$\$ | %\$\$ |

3

9

1

2

4

)

10

1

2

2007 1 1

4 2

3

4

11

18

12

1

2

| | % | % |
|----------|-------|---------------------|
| &\$! (\$ |)!%\$ | &" &! (" +) |
| ,! &\$ |)!%\$ | (")!%\$, , |
|)! , |)!%\$ | %& &!% "\$ \$\$ |
|) |)!%\$ | % "\$ \$!% "\$ \$\$ |

3

....., &

4

5

13

”

% “

14

3
%

16
1

2



3

18

17

18

19

2

1
3

20

1

2

3

4

21

22

/

1

2

3

4

23

1

2



3

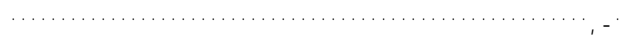
24

8 —

1

2

25



&*

%

&

&+

28

%

&

.....

(

)

*

+

.....-%

%&")I

&\$\$, * &* &\$\$,

fl 7

&\$\$,

%&")I

&\$\$%

%&")I

&)I

fl 0%-)Q(

7

' \$I

fl

7

' \$I

&\$\$%

0%-)Q(

0&\$\$%Q+&

1

1

.....

% %

| | | | |
|---------|---------|----------|---|
|)\$"-'' |)\$"-'' | '%&+%\$(| % |
| %\$\$ | %\$\$ | | % |

)\$%

+*&('%()!*' !'

%)

+, \$++) *\$! +' %+\$'

' -'

+, \$+- (*' ! L' (\$\$'

' \$\$

, *)+\$(&(! & &\$'\$

+\$+

% ,)'

%

%

| | |
|-------|-------|
| %%\$' | %%\$' |
| %%\$' | %%\$' |
| %%\$' | %%\$' |
| %%\$' | %%\$' |
| %%\$' | %%\$' |
| %%\$' | %%\$' |

&
&
&
&
&
&
&

“%’!!!!

.....“&’!!!

&

2011 8 25

20% 31%

6,600.02 10,230.03

2011 11 16

2011 11 16

2011 8 25

100% 667.95

2011 11 16

2011 11 16

2011 4 1 2

3

33% 34% 1

2011 4 1

2011 4 1

2011 4 1

67% 450

2011 4 1

2011 4 1

26.4% 2011 8 13 0

61.5% 12.1% 2011 8 13 100%

2011 8 13

2011 1 18

2011 11 10

2011 12 26

305,000,000.00

300,000,000.0

98.36% 2011 12 30

.....

3

%

' \$) ž\$\$\$\$\$\$\$\$" \$\$

%ž\$\$\$\$\$\$\$\$" \$\$

&ž\$\$\$\$\$\$\$\$" \$\$

%ž\$\$\$\$\$\$\$\$" \$\$

%ž\$\$\$\$\$\$\$\$" \$\$

%ž\$\$\$\$\$\$\$\$" \$\$

(- *ž,) \$" \$\$

! ' ž% \$" \$\$

%ž, () ž - "*" &

%ž, \$*ž(+) " - ,

% ž- \$&ž+\$ \$" \$\$

' ') ž&- +ž+) ") ,

%*ž, (&ž(+") \$

ž() , ž% " &

%ž' *+ž&%(" ,)

! ' *ž-, (ž, (" - (

! (ž\$) ž' \$" -)

&' ž+- \$ž,) (" +&

&%+ž% " - \$

(

&\$% , %

&\$% , %

' *%) \$! %&" %

&\$% , %

%

\$ &

!

((ž%, ž, **"ž)

((ž%, ž, **"ž)

| | | |
|------------------|------------------|--------------------|
|)ž(+ž%\$+"(- |)ž(+ž%\$+"(- | +ž\$)ž\$-)&'ž |
| '%ž', \$ž(-&"&- | '%ž', \$ž(-&"&- | '(ž++)ž-'&"++ |
| %*ž(&ž\$, **"ž | %*ž(&ž\$, **"ž | žž& (ž(*" (+ |
| &ž- &ž-\$' "+% | &ž- &ž-\$' "+% | ž'ž\$+(" \$) |
|)-(ž) +, "(- |)-(ž) +, "(- | &ž&\$, ž*\$(" , * |
| žž+**ž- (+- + | žž+**ž- (+- + | *+ž\$- (" (, |
| *\$ž\$-ž&&\$'" % | *\$ž\$-ž&&\$'" % | %ž-)%ž-%" % |
| ž,)ž\$')(" % | ž,)ž\$')(" % | *'ž% (ž&\$) " *' |
| ((ž%, ž, **"ž) | ((ž%, ž, **"ž) | %*ž*, \$ž*' \$' &- |
| | | (*ž)\$ž+) "' (|

&-ž, &&ž' ++" - \$

ž, \$*ž(+)" - ,

!(ž&' (ž,)" \$\$

!(ž&\$, ž,)" \$\$

%

&

ž,)ž\$')(" %

&*"(

((ž%, ž, **"ž)

&\$% % %

&\$% % %

&\$% (%

&\$% (%

1

&\$% % %

“ ” %\$!

ž+-ž) \$\$" \$\$

'ž' '-ž+) \$" \$\$

' '+ž' %(" -'

'ž\$\$&ž(')" \$+

%(ž%žž\$&(" &%

%ž) - (ž)) &' %%

' +ž+&&ž%) %') *

%&ž%* -ž- * , ") -

() ž' ++ž)) + " (-

' ' &ž* +&ž- % " &+

ž() , ž% " &

! ' ž- \$, ž) - * ") +

ž+-ž) \$\$" \$\$

ž() , ž% " &

&&\$ž , % +&

%ž-) ž-- * " ' -

%žž , - &ž) ' % &+

) + \$ž * + - " - +

%žž' * + ž &%(" ,)

%žž' * + ž &%(" ,)

2

&\$%% %% %

“ ”)%

%ž, ž' \$\$ž() - " \$\$

, (ž%žž&&- ") \$

(ž+,)ž-) " &

+ - ž' * (ž&+(" &+

&(*ž+\$' ž**(" +,

&%žž%žž+) (")'

&+*ž&\$)ž%ž, "''

' & *ž%žžž- (- - &

%ž(ž))ž(' " - +

%+(ž+\$' ž(&*"' +

*ž\$) - ž) ' ' ") *

' ')ž%ž)žž\$\$" \$\$

' ')ž&- +ž+) ") ,

' %ž()ž&+, " \$,

%ž, ž' \$\$ž() - " \$\$

%+žž\$\$ž(,) "')

' ' !žž+\$ž' - *"')

(\$, ž+*, ž\$- &" \$-

' , *ž*%žž%) " +

&&ž%ž &ž-) *"' (

)ž' %žž(+, " , (

%ž, (&ž(++)) \$

&\$%% (%

“ ” * +|

(ž) \$\$\$\$\$\$" \$\$

(ž) \$\$\$\$\$\$" \$\$

%&\$&+ž)%%' -

' ž(+&ž(, , " *%

&&ž-%ž%+ " &*

& ž+) &ž-\$- " " ,

&ž)) *ž-) \$" &*

&&ž)) *ž%&' ") ,

&\$ž* , %& &+(" , \$

&+ž* - +ž) , *" - (

& ž+- \$ž,) (" +&

&' ž*%&ž((*" \$&

(ž) \$\$\$\$\$\$" \$\$

%ž-' -ž, +&" **

! %&ž(' -ž, +&" **

%&ž- &\$ž%&% " *%

%&ž+\$&ž- *' " +%

&%+ž%ž) + " - \$

&%+ž%ž) + " - \$

(
&\$% (%

“ ” ' ' | ' (| % %

&' \$\$

&' \$\$

)ž' ' , " ' \$

!)ž' ' *'' \$

-ž+++ž)) \$'' ** %ž%+&ž\$%&' *-
**ž*\$ (ž+&&' \$(* -ž((ž') ** *-
%ž ž' * +ž%ž''*(%ž ž) (%ž-\$, '' +
!' *ž-, (ž, ((' - (!' &ž- &-ž)' , " --

&' \$\$

! &(ž++-ž, (*'' %ž

&(ž++-ž, (, '' %ž

) *%ž% % *%ž

(ž' *%žž(, +) *ž

! (ž\$)ž' \$) "-)

! (ž\$)ž' \$) "-)

*

&\$%ž %

%

&\$%ž

%ž

' %

&\$%ž

&\$%ž

%

%ž-\$, ž+\$&' %

%ž&' &ž*) %ž

%ž)) *ž(&)' %

%ž%ž\$ž% +) %

' \$ž\$\$\$ \$ž' *'' \$ž-

% -ž\$&+' \$\$

&ž\$\$\$ \$ž

*'' * &&+

% &ž() (' \$ž

&ž\$\$\$ \$ž' , "% &ž)

%' ž&) \$' \$ž

%)

&Z' %ž% -ž-%& &Z' %ž% -ž-%& &Z' %ž% -ž-%&
 %ž, 'ž(*-ž(' '* * * * * %ž) (*ž-+(ž' ')" (%
 +*ž, \$-ž)) \$" \$ *"' \$-\$ (, 'ž- *-ž&- ' "- + ()ž-), ž((% -& *"' * &&+ ' \$(ž' *, ž- +)" &(
 , &ž- ++" \$- , "% &) *++ž' \$" \$" \$ && ž *, ' " *, , " , \$*) &ž%ž - \$&' +
 &-ž(*+" &(\$" , %\$+ &' ž , , -" \$- +)-ž' \$" + ' \$" ,) \$- * (*ž%ž) " %
 %ž &ž%ž , , -ž) -% - (- *ž *%ž - * \$" - &
 %ž &ž%ž%ž%ž \$& " + \$ -)ž, \$&ž) %\$ *'
 %ž' ž' , -" + ' *"' \$-\$ + + + ž (*"') %ž' ž & * (" , & *"' * &&+
 %ž% , + , "% &) - *"' , - %ž% ,) , " , \$*) %\$ (")
 'ž) &-ž- ' , ž &ž%ž (+ %ž-) %ž ,) (ž- (\$" + &
 % &\$%ž% %ž ' % (\$&ž%ž\$ž\$ž\$ " \$ \$
 &\$%ž% %ž ' % &&ž * (\$ž- ' ' " (, &\$ž\$ž\$ž\$ž\$ " \$ \$
 % *ž%ž\$ž\$ž\$ " \$ \$ &\$ž\$ž\$ž\$ž\$ " \$ \$
 & &&ž\$ž\$ž\$ž\$ " \$ \$
 %ž\$ž\$ž\$ž\$ " \$ \$ * (ž\$ž\$ž\$ž\$ " \$ \$
 %ž\$ž\$ž\$ž\$ " \$ \$ *
 & *' ž- (&ž%ž% " , - &\$%ž% %ž ' % %ž , --ž) *) " - *
) (*ž , (+ž(+' " \$) fl&\$%ž% %ž ' % *ž\$ž+, ž(*%ž (,
 7
 &
 1

&ž(((ž) \$, ž--+"+(&ž+* &ž' , -ž-\$- " , -
 &ž(((ž) \$, ž--+"+(&ž+* &ž' , -ž-\$- " , -
 &\$%ž% %ž ' % %ž + &-ž , \$-ž * * \$" -) &\$%ž% %ž ' %
 %ž) , 'ž- &)ž(" , \$
 2
 &\$%ž% , !%ž ' &\$%ž% & %ž ' , ' 'ž*(' " (,
 &\$%ž% , !- ' &\$%ž% & , ' , \$ž\$ž\$ž\$ " \$ \$
 &\$%ž% +! &) &\$%ž% %ž % + \$ž\$ž\$ž\$ " \$ \$
 &\$%ž% , !%ž ' &\$%ž% & %ž ' * * +ž% (&" \$ \$
%\$*

$$\frac{(\frac{1}{2})^n}{n!} = \frac{1}{n!} \cdot \frac{1}{2^n}$$

3

$$\frac{1}{n!} \cdot \frac{1}{2^n} = \frac{1}{n!} \cdot \frac{1}{2^n} = \frac{1}{n!} \cdot \frac{1}{2^n}$$

3

1

| | | |
|------------------------|-----|----------------------------|
| | % | % |
|) * z\$, - z) \$- ", * | %+) |) * z\$, - z) \$- ", * %\$ |

| | | |
|--------------------------------|---|--|
| | + "& | |
| & z, ' % z (% z + - (" % | - \$" (- % * z() - z + " , , ' *") - | |
| ' z \$ + & z, - + z (- & ") + | -, " & % % * z() - z + " , , ' * " \$ + | |

| | | |
|--|--|--|
| ' z % z, z -, + z \$ \$ \$ (' % \$ \$ & (& z) (- z & (+ " + (' + " +) | | |
|--|--|--|

| | | |
|-------------------------|---------|-----------------------------|
| | % | % |
| +, z \$ (, z - % " +) | ' " " % | +, z \$ (, z - % " +) %\$ |

| | | |
|--------------------------------|--|--|
| | & ") & | |
| & z & & z (, z \$ \$ + " (- | - (" % + % z ' \$ * z (*) " (' + " \$, | |
| & z & + - z , ,) z & - " + \$ | - * " * - % z ' \$ * z (*) " (' * " - | |

| | | |
|----------------------------------|---|--|
| & z ') + z - ' (z & \$, " () | % \$ \$ & ') z ')) z ' , (" % ' - " - , | |
|----------------------------------|---|--|

..... % \$ +

&

| | | I | I |
|-------|-------------------------|--------|---------------------------|
| % | ' ž\$%ž%ž' ž* - *" +, | - *" & | žž && ž\$++ž), &' -) |
| % & | & ž*) *ž+* +"") | \$" +* | & žž\$%ž- &+ " %ž |
| & ' . | % (ž &- %ž, +&" ' % | \$" (* |) -ž* ' %ž+, \$", ' . |
| ' | + -ž- % (ž**)" -- | &")) | (+ž\$žžž- %+") & |
| | ' ž%ž, ž-, +ž\$ž\$&' (' | %\$ \$ | &ž') +ž- ' (ž &\$, " () |
| | - \$ | | - \$ |

| | | |
|-------|---------------------------|--------------------------|
| % | žž, +žž* ' , ž), \$" \$% | žž%žž, & ž%ž) " - + |
| % & | ... -ž, * -ž- +* " % | ... %ž, ,) ž% (* " - + |
| & ' . | ... ž- &- ž% , ")) | ... ž, *) ž) &% ' ' . |
| | žž, , *ž(' +ž+) (" * - | žž%žž) +, ž, & (" &+ |

| | | |
|-------|----------------------|-----------------------|
| % |) &\$ž* ++ž &) % & | * \$žž- %žž\$ \$) " , |
| % & | -ž, * -ž- +* " % | %ž, ,) ž% (* " - + |
| & ' . | ' ž- &- ž% , ")) | ' ž, *) ž) &% ' ' . |
| |) ' (ž(+*ž (&)" - % | * &\$ž** \$ž* + ' , , |

) *ž\$, -ž) \$- " , *) *ž\$, -ž) \$- " , * %\$ \$
) *ž\$, -ž) \$- " , *) *ž\$, -ž) \$- " , *

| | % | % |
|-------|--|---|
| % | $\&\checkmark +^* - \checkmark + \$\&\checkmark ' ') " \&^*$ | $- + " , \& \quad \% , \checkmark (,) \checkmark \% \& " ++$ |
| % & | $\% \&\checkmark , -) \checkmark \% (" + \&$ | $\&\checkmark \% \& \$ (' \checkmark \$ \&) " \$ \$ - * " , + : \% \& + \checkmark)) \&\checkmark \% \& \&$ |
| & ' . | $(\checkmark - \% \& (- , " \& \$$ | $\$ " ' , \quad \% \& \$, - \checkmark) \% (, \quad \% \& \checkmark *) \$ \checkmark \% " " \& + : \quad \$ " + : \quad \% \& + *) \checkmark \$ \% " " \&$ |
| ' | $() \checkmark - \$ \&\checkmark , \$) " - ,$ | $(\checkmark , ' \% \& - \$ \% + \$ \quad \$ " \&\& \quad - * * \checkmark ' , \$ " ' ($ |
| | $\% " * \& \quad () \checkmark - \$ \&\checkmark , \$) " - ,$ | $(+ \checkmark \$ \&\&\checkmark - \% \& ") \& \quad \& " \% \& \quad (+ \checkmark \$ \&\&\checkmark - \% \& ") \&$ |
| | $\&\checkmark , ' \% \& (\% \& + - (" \% \quad \% \& \$ \quad \% * \checkmark () - \checkmark + ' + , , \quad \&\checkmark \&\& \$ \checkmark) (, \checkmark \$ \$ + " (- \quad \% \& \$: \quad \% \& + \checkmark ' \$ * \checkmark (*) " ($ | |

| | | |
|---|--|--|
| & | $\&\&\checkmark \$ \$ (\checkmark) \$, " , -$ | $\&\&\checkmark \$ \$ (\checkmark) \$, " , -$ |
| | $\&\&\checkmark \$ \$ (\checkmark) \$, " , -$ | $\&\&\checkmark \$ \$ (\checkmark) \$, " , -$ |

() \checkmark \% \\$ \\$ " \\$ \\$

$\& \% \checkmark -) - \checkmark (\$, " , -$

) , * - \checkmark , , \% \\$'

*) |) |

| | % |
|--|---|
| | $(+ \checkmark) * * \checkmark \% (' " " + \quad \% \quad \cdot \quad \%) \&$ |
| | $' - \checkmark +) + \checkmark - (\% -) \quad \% \quad \cdot \quad \% \& +$ |
| | $' * \checkmark \$ *) \checkmark + ' \& " - \& \quad \% \quad \cdot \quad \% \&$ |
| | $\& - \checkmark , , + \checkmark + * \% \% (\quad \% \quad \cdot \quad \$ " - *$ |
| | $\& - \checkmark * , + \checkmark - , \& " ' - \quad \% \quad \cdot \quad \$ " -)$ |
| | <u>$\% \&\checkmark - *) \checkmark) * \% + +$</u> <u><u>$) " ,)$</u></u> |

' - \checkmark) \& - \checkmark - * - " \% \quad * " ' \\$ \\$ - \quad \& (- \checkmark \\$ + (\checkmark ' , \& " (- \quad (- \& - (' ' (" \&\& \quad * * * \&\& + : \quad ' \& * \checkmark (* \% \&) , + " \& \\$

\& \\$ -

4

1

| | | % | % |
|--|----------------------|--------------------------------|-------------------------|
| | -ž' '\$ž'' %' () | &' , | -ž' '\$ž'' %' () %\$\$ |
| | &ž\$%ž*-\$"*) | *(" (% | |
| | %ž(ž', +ž\$%&"' - | &" &' (\$ž,))ž+- (" & ')" +& | |
| | ' *ž(\$*ž+\$, "\$(\$ | -'"*((\$ž,))ž+- (" & %ž' %ž | |
| | %ž)) (ž\$\$-" + (| '"- , %ž)) (ž\$\$-" + (| %\$\$ |
| | ' -%ž&- %ž\$(-" &' | %\$\$ *)ž+(\$ž%)") % | %", |

| | | % | % |
|--|---------------------|-----------------------------------|------------------------|
| | &*ž-&'ž&) %' , % | %&" % | &*ž-&'ž&) %' , % %\$\$ |
| | -ž%ž,ž%ž)" - | (" %ž | |
| | %'ž--))ž-"* + | +'" +&))ž(, -ž*+-" + (' ' ' , (| |
| | %&'ž%ž(ž\$*\$&* | ++" , '))ž(, -ž*+-" + (' &' \$) | |
| | &&ž(\$+ž\$, , " *' | %ž" \$+ &&ž(\$+ž\$, , " *' | %\$\$ |
| | &&&ž() (ž(\$\$" +\$ | %\$\$ %ž(ž, &\$ž\$\$%" %' (+" %ž | |

2

| | | % | % |
|-----|--------------------|---------------------------|------------------------|
| 1 | &-žž, *%ž&*\$" (+ | +(" ' ' -+ž' - *ž*, *"- , | |
| 1 2 | &&ž((+ž-%" && |)" + (%ž\$+'ž()%' +' |)" , , |
| 2 3 | %ž) &'ž) &- " * - | ' " & %žž%ž*ž&+\$" \$*' | + " &(|
| 3 | *)ž(, ž' () ,) | %" +' | -)ž, ++ž--%' -' (' "% |
| | ' -%ž&- %ž\$(-" &' | %\$\$ &&&ž() (ž(\$\$" +\$ | %\$\$ |

3

| | | | |
|--|-------------------|-------------------|-------|
| | -ž' '\$ž'' %' () | -ž' '\$ž'' %' () | %\$\$ |
| | -ž' '\$ž'' %' () | -ž' '\$ž'' %' () | %\$\$ |

5

6

| | % | % |
|-------|----------------------|---------------------------|
| % | *' ž' -) ž*')"*(|))" (& ' ž%*- ž+, %' ++ |
| % & | ' ž,) *ž-- ("-' | ' "' + ' ,) ž*--" (- |
| & ' . | %ž&- &ž) - &' &\$ | %\$"+) &ž(, ž) %" ((|
| ' | ' (ž, (%ž+- ("*& | ' \$" (* ' (ž, (%ž+- ("*& |
| | %ž(ž' , +ž\$%+ "' - | %\$\$ (\$ž,)) ž+- ("' & |

(%)

| | | | |
|------------------|--------|------------------|---|
| %ž)) (ž\$\$- "+(| %\$\$i | %ž)) (ž\$\$- "+(| 2 |
| %ž)) (ž\$\$- "+(| %\$\$i | %ž)) (ž\$\$- "+(| |

(

| | |
|--------------------|--------------------|
| %+ž, (, ž+, "*" &) | %+ž, (, ž+, "*" &) |
| %+ž, (, ž+, "*" &) | %+ž, (, ž+, "*" &) |

&)) ž, *)", -

%+ž) - &ž- &\$"' *

)

% , ž- (' "-) ž

*

)|)|

+

%

| | | |
|-------------------------------|---|--------|
| %\$, ž\$\$\$\$\$\$\$\$" \$\$ | % | &+"*\$ |
| , +ž(, -ž-+-)"\$ | % | &&"'* |
| ()ž' +' ž' \$\$\$ | % | %%'*\$ |
| +ž' % ž&(' "\$\$ | % | %' , + |
| (ž&*+ž%&" & | % | %' \$- |
| &) &ž((, ž*' (" +, | | *(")& |

)

)

%

%

%

| | | | | |
|-----|---------------------------|----------|--------------------------|---------|
| % |) , &ž*)' ž- \$\$\$ () | +*" % | *% ž) &-ž() "*") * | *** - % |
| % & | % &ž&&*ž' ' + () | &' " , & | ' \$) ž , &) ž \$, " -- | ' " \$- |
| | +*(ž , , \$ž& ' + " - \$ | %' \$ | - &(ž') (ž () ") | %' \$ |

%

&

| | | |
|-----------------------------|---|-----|
| %' \$\$\$\$\$\$\$\$\$" \$\$ | % | |
| , +ž(- , ž- \$" &\$ | % | % & |
| &+ž%&-ž--%'*(| % | |
| &\$ \$%'& & () "*" (| % | |
| %' ž , ' \$ž\$\$\$\$" \$\$ | % | |
| &) %&) &ž% (%' (, | | |
|)) | | |

(

| | | | |
|---------------------------------|--------------------------|---|--------------------------------------|
|) &ž , , &ž) ' (")) | *** \$ \$- | ' ' ' ž &\$+ž) *%' - () , ž- , %& %) " \$ % | *** &&+ ' - \$ž *% (ž * - (" \$ \$ |
| , ž , ') ž \$, ** & , " % &) | +&ž%&ž' - % + & | (ž , + , ž &% " * - , " , \$ *) | (&ž - * \$ž & (" % \$ |
| | (\$) ž ' & ž -) ' " ** | | (' ' ž) + (ž + % " % \$ |

%'&

*

%

| | | |
|---|--|---|
| $\&\check{z}, - \&\check{z}^* ' \% \check{z} \$ \$ ' " \%$ | $\&\check{z} \% \$ + \% \check{z} \% () " (\$$ | $\&\check{z}, + \% \check{z}) - \check{z},) + " + -$ |
| $\% \$) \check{z} - \&) \check{z} ' , \$ " \%$ | $') \check{z} , + \check{z} ') , " \&$ | $\% \$) \check{z} - \&) \check{z} ' , \$ " \%$ |
| $\&\check{z}^* ((\check{z}) + (\check{z} \& (\% + \$$ | $) * \check{z}^* , \check{z}) \$ ' " * ,$ | $\&\check{z}^* \$, \check{z} - , * \check{z} , , ' " (\&$ |
| $) \check{z}^* (' \check{z} \% \$ \check{z}^* \&) " \$)$ | | $) \check{z} , * \check{z} (+ \&\check{z} \% \& \% ' +$ |

2

| | | |
|--|--|---|
| $\% \check{z} , ' (\check{z}^*) \&\check{z} \%) \% (,$ | $' \check{z} \$ - \&\check{z} \& - , " - \$$ | $\% \check{z} , ' \% \check{z}) - \check{z} ,) \& ' ,$ |
| $\% \& \check{z} , \$ + \check{z} ' \% + " ' \$$ | $(\check{z} + ' \$ \check{z} \% \& " \&^*$ | $\% \& \check{z} , \$ + \check{z} ' \% + " ' \$$ |
| $\% \check{z} \% \$ \% \check{z} ((\% \check{z} \% , " ' -$ | $+ \check{z} , \&\&\check{z} (\% \& " \%$ | $\% \check{z} \$ - * \check{z} + \% \&\check{z} \$ () " \%$ |
| $' \check{z} \$) (\check{z} - \$ \$ \check{z}^* \& + " \% +$ | | $' \check{z} \$ (+ \check{z} \$ + , \check{z} \& \%) " \$ \%$ |

3

| | | | |
|--|---|--|---|
| $' \check{z} \$ - \&\check{z} \& - , " - \$$ | $\&\$ \check{z}) \% \check{z}^* - , " + \%$ | $\&\check{z}) ' - \check{z} ,) \& ' \& \%$ | $\&\check{z} \$ + \% \check{z} \% () " (\$$ |
| $(\check{z} + ' \$ \check{z} \% \& " \&^*$ | $') \check{z}) ' \check{z} ') ' " \$ \%$ | $(\check{z}^* - * \check{z} \% \& + " - -$ | $') \check{z} , + \check{z} ') , " \&$ |
| $+ \check{z} , \&\&\check{z} (\% \& " \%$ | $) * \check{z} \$ + \&\check{z} \$) \% + \&$ | $+ \check{z} \& !) \check{z} - * \$ " \&\$$ | $) * \check{z}^* , \check{z}) \$ ' " * ,$ |

+

| | |
|---|--|
| $\% \check{z}^* \% \check{z} \% \&\check{z}^* - \$ " , '$ | $*) \&\check{z} \$ \% \check{z} ' \$ " - -$ |
| $' + \check{z} \% - \check{z}) + \$ " , \$$ | $* \check{z})) ' \check{z} , \% " ')$ |
| $\% \check{z}^* - , \check{z} ' * \&\check{z} \& \% ' *'$ | $*) , \check{z}) + \&\check{z} \% \&) " ' ($ |

&(ž-) \$ž\$\$\$\$" \$\$ &(ž-) \$ž\$\$\$\$" \$\$
 %ž-% ž%& & & *+%ž (&&" &(ž), -ž)+(" (+
 +ž&&%ž-' %' , - &-ž' & ž) ++" + % ž\$- *ž) \$(" %' ++ž(' (ž\$\$\$) " (-

2

%ž)) \$ž\$\$\$\$" \$\$ %ž*, \$ž*' \$" &- !%ž*, \$ž*' \$" &- !
 , \$ž%ž\$\$\$\$" \$\$ &%ž*) %ž(-" ,) ! &ž&*ž%, "*, %ž' ,) ž' \$%' %ž
 - \$ž\$\$\$\$" \$\$ - \$ž\$\$\$\$" \$\$ - \$ž\$\$\$\$" \$\$
 ž\$\$\$\$\$\$\$\$" \$\$ (ž-' +ž-)' "- , !%(-ž+)" %' (ž+, , ž&+, " +
 &\$ž\$\$\$\$" \$\$ &\$ž\$\$\$\$" \$\$ &\$ž\$\$\$\$" \$\$
 &ž\$\$\$\$\$\$\$\$" \$\$ &ž\$\$\$\$\$\$\$\$" \$\$ &ž\$\$\$\$\$\$\$\$" \$\$
 ') \$ž\$\$\$\$" \$\$ ') \$ž\$\$\$\$" \$\$ ') \$ž\$\$\$\$" \$\$
 &\$ž\$\$\$\$\$\$\$\$" \$\$ &\$ž\$\$\$\$\$\$\$\$" \$\$ &\$ž\$\$\$\$\$\$\$\$" \$\$
 %ž(\$\$\$\$\$" \$\$ %ž(\$\$\$\$\$" \$\$ %ž(\$\$\$\$\$" \$\$
 %ž\$\$\$\$\$\$\$\$" \$\$ %ž\$\$\$\$\$\$\$\$" \$\$ %ž\$\$\$\$\$\$\$\$" \$\$
 ' \$ž\$\$\$\$\$\$\$\$" \$\$ ' \$ž\$\$\$\$\$\$\$\$" \$\$' \$ž\$\$\$\$\$\$\$\$" \$\$
 %ž%ž) \$\$\$\$\$" \$\$ * -ž%ž\$ž, (" %ž %ž\$- \$' ž(-) , (, \$ž\$& ž) + " - *

% %

'\$ '\$
 '\$ '\$ - \$ž\$\$\$\$" \$\$
 &%% &%%
 &" \$\$ &" \$\$ &\$ž\$\$\$\$" \$\$
 - " - * - " - *
)" \$\$)" \$\$ ') \$ž\$\$\$\$" \$\$
 %" (* %" (*
 %ž" \$\$ %ž" \$\$ %ž% -ž) +(" (+*+%ž (&&" &(

.....%ž

9

1

&(ž*, , ž&%" \$+

%ž+' , ž&) ** \$(' &&ž- (-ž-) ** '\$

&(ž*, , ž&%" \$+

%ž+' , ž&) ** \$(' &&ž- (-ž-) ** '\$

2

' , ž&- %ž' -) " +\$

' , ž&- %ž' -) " +\$

' , ž&- %ž' -) " +\$

' , ž&- %ž' -) " +\$

% ž* \$' ž% ' " *' %ž+' , ž&) ** \$(

% ž' (%ž' - " * +

% ž* \$' ž% ' " *' %ž+' , ž&) ** \$(

% ž' (%ž' - " * +

&(ž* , , ž&%" \$+

&&ž- (-ž-) ** '\$

&(ž* , , ž&%" \$+

&&ž- (-ž-) ** '\$

%ž+' , ž&) ** \$(

10

1

| | | |
|------------------------|------------------------|---|
| &\$ž(\$%ž' &*ž)--'' , | %ž(' -ž, +)ž,) +'' \$ | *(ž%' ž) (-" (+ ' %ž&\$%ž\$%ž- \$*"- % |
| ' ž(, -ž%ž&ž+ +'' - | %ž** +ž, %ž+) (" % | %ž(ž\$, %ž) * , &-)ž\$ &ž,)-ž-, ' &* |
| %ž% +ž' *ž, , \$") \$ | -ž*%ž*(ž(-) " , , | (+*ž*(+ž+) % -) &ž' '\$ž' \$' ž*&(' (|
|)žž- &)ž' &+" &) | , *ž() &ž+-" ((| &ž%ž, ž, &' - * %ž(ž&* -ž' \$&' + |
| %ž' ž- (&ž) - (" & | *)ž-, , ž, \$+) & | %ž' ()ž(\$) " &+ &&' ž),)ž--" (- |
| +ž(- \$ž% *ž%ž(" + | *(ž*%žž- (-" (- | %ž&\$ž(ž' +ž\$*\$"- (- ' %žž' *, ž\$, " *' , ž((' ž, +%ž\$' ** %ž+ |
| +*ž%, ž+*(" , + | ' ž*\$žž() ** (\$ | %žž+* &ž%ž' "- % ' *ž((, ž, -&' & ,)-ž\$) &ž() &' , * |
| *ž' &)žž+' ž, , &' % | *ž*%ž'ž') \$" % | %ž\$%ž) %ž(ž+, ' &\$ &) +ž\$&' ž+*% %ž% +ž%ž(&ž% %ž&) (" (% |
| ' \$-ž' -' ž*&)" -' | %' ž, -, " (& |)-ž%ž, ž, \$(" & %žž(((ž-, -" ' + ') *ž&+%ž' -" &* |
| +ž) +ž, (%' , | &\$)ž&(") (| %žž\$' %ž' (-") -ž()žž(()) " , ' , *ž' *)ž-, -" *(|
| %žž-%ž%ž(\$ž,) "\$% | | &&ž+) +ž%(+ž, +\$") + |
| &ž+%žž-, ' ž\$ &') & | | (ž%ž' ž, \$+ž)' \$" (\$ |
| -ž, * &ž&* &ž-- , '' % | | %ž% , %ž&ž' +\$" \$& |
| &(%ž)' %ž+\$% ' & | | &) +ž-- +ž- *' " (+ |
| -(ž' * &ž+) &' , * | | % +ž&&\$ž\$*\$" ,) |
| &ž+, &ž%ž' " (| | %žž&' ž, ' -" +& |

& ž+, &ž%\$ " ()

%&ž)' , ž&* " + ' %ž&(' ž, ' - " +&

%&ž, , &ž') , ž' , %) *

&&ž+(\$ž- \$(ž\$ ' % \$&

&ž+%&ž- , ' ž\$ &') &

(ž%+ ž, \$+ž) ' \$" (\$

-ž, ' ' ž(, \$ž, - (" , *

%ž%+&ž, +, ž) ' \$" ' \$

&(%&ž) ' %&ž+\$% ' &

&) +ž-- +ž- *' " (+

-(ž' * &ž+) &' , *

% +ž&&\$ž\$ \$ \$ * " ,)

% %&ž&\$ (ž' +ž\$*\$ \$ - (

%&ž' \$*žž\$*\$ž, &- " &)

&

,)ž, ' %&ž% - " , +

(ž%ž)ž- (- " (-

*\$%&ž(, -ž+ , " * &

& , ž*(+ž* - - ") ,

&

&\$%\$ %& ' %

+ž*\$%&ž- (%&ž*\$ \$ " - ,

, ž\$%&ž%ž\$ (- %) *

&\$%\$ %& ' %

%&ž&&ž) ((ž\$++) \$

%&ž') &ž%&ž(ž(\$ \$ " \$ \$

(\$+ž) *žž' (, " ")

&\$%\$ %& ' %

+%&ž((, ž(') " %&

!

' ž\$- -ž, %+ž-- \$ " %&

&\$%\$ %& ' %

%&+ %&+) * , ' " %&

)' -ž--' ž() , " &&

&\$%\$ %& ' %

+%&ž, -žž(*' " %&

3

' (ž* &\$ž) \$& " -- ' %&ž&ž%+ž&+\$ " \$-

&(ž(\$' ž& & " - \$

&) *ž) &\$ž) % " * % %) ž) +) ž+, \$ " * -

&ž%&ž\$, ' (" (, %&ž ž, \$' ž, -- " ((

&- %&ž%&ž%+ " * \$ %&(ž+- ' ž\$) \$ " +,

&ž%&ž\$, ' (" (, %&(ž&\$+ž% &' (

| | |
|-------|------------------------------------|
| &\$%& | % - ž \$&&ž + (% \$% |
| &\$%& | % \$ž (' - ž + ' - " +% |
| &\$%& | () ž , ') ž % - " () |
| &\$%& | ' % + ž , \$) ž (\$&' - , |
| &\$%& | ' &*) ž ' - &ž , - % , ' , |
| &\$%& | (\$ž - *) ž ,) (" &+ |
| | <u>+) - ž (*%ž + * - " &)</u> |

%&ž)' , ž&* " +'

11

1

| | | | | |
|-----------|----------------------------|----------------------------|----------------------------------|------------------------------------|
| , \$ | %&(ž &- (ž) + ' "' (| %&(ž &- (ž) + ' "' (| &ž &+ + ž ' %&ž &* \$ " * + | ' &ž &+ + ž ' %&ž &* \$ " * + |
| - " | () ž , %&ž , -) " &\$ | () ž , %&ž , -) " &\$ | (\$ + ž %&' ž (') " &) | ' (\$ + ž %&' ž (') " &) |
| ((\$ \$ |) (ž %&\$ \$ ž ((&' - , |) (ž %&\$ \$ ž ((&' - , | ' \$ž ' , ' ž) *) " % | ' \$ž ' , ' ž) *) " % |
| | | | *%ž ,) \$ž ' , % + \$ | *%ž ,) \$ž ' , % + \$ |
| % \$h +)h | %&ž , %&ž % , "') | %&ž , %&ž % , "') | %&ž) % ž ' , (" \$ + | %&ž) % ž ' , (" \$ + |
| | | | ' (ž ' (%ž ** , " %& | ' (ž ' (%ž ** , " %& |
| | () ž &% ž - , \$ " \$ - | () ž &% ž - , \$ " \$ - | () ž &% ž - , \$ " \$ - | () ž &% ž - , \$ " \$ - |
| | | | &' (ž &- - ž &\$) " (, | &' (ž &- - ž &\$) " (, |
| | %&) ž &(%ž + , " \$, | %&) ž &(%ž + , " \$, | (&ž , ' \$ž %&' * (| (&ž , ' \$ž %&' * (|
| | &%ž - , (ž + ' + " && | &%ž - , (ž + ' + " && | &\$ž %&- ž \$) " % | &\$ž %&- ž \$) " % |
| +\$ | | | (ž \$ - &ž ' ((ž \$ %&' \$ \$ | ' (ž \$ - &ž ' ((ž \$ %&' \$ \$ |
| () | * - ž ' %&(ž + \$ (" , & | * - ž ' %&(ž + \$ (" , & | ' ' ž * %& ž %& " (, | ' ' ž * %& ž %& " (, |
| fl | | | | |
| Ł | | | | |

*\$

| | | | |
|---|---|--------------------------------------|--------------------------------------|
| $\frac{1}{2}) + z^* \& \frac{1}{2} (' \% +'$ | $\frac{1}{2}) + z^* \& \frac{1}{2} (' \% +'$ | $\& (+z)^{*} z \% \& \& " * ('$ | $\& (+z)^{*} z \% \& \& " * ('$ |
| $\& \$ * z^{+++} z -, \& ", \$$ | $\& \$ * z^{+++} z -, \& ", \$$ | | |
| $(+z - \$ \frac{1}{2} (+ " \%$ | $(+z - \$ \frac{1}{2} (+ " \%$ | | |
| $)(z + ', z) ' ' " * *$ | $)(z + ', z) ' ' " * *$ | | |
| $(' z, * \& z,), " +'$ | $(' z, * \& z,), " +'$ | | |
| $\& \& \$ z') - z \$ \& (" * *$ | $\& \& \$ z') - z \$ \& (" * *$ | $' \& \& z' - * z^{++} + " * \$$ | $' \& \& z' - * z^{++} + " * \$$ |
| <u>$\& z^* \% z \\$' - z^* \& (" ,)$</u> | <u>$\& z^* \% z \\$' - z^* \& (" ,)$</u> | $+z, +\frac{1}{2}) \% \& z) * " , ($ | $+z, +\frac{1}{2}) \% \& z) * " , ($ |

+\$

| | | | |
|-----|--------------------------------------|--|----------------------------|
| | \$" | (+ž-\$%ž(+'"%) | (+ž-\$%ž(+'"%) |
| +\$ | %"+- |)(ž+',ž)''''** |)(ž+',ž)''''** |
| | &"+ | ('ž,*&ž,),"+' | ('ž,*&ž,),"+' |
| | '&&ž' -*ž+-+*\$ | +&*ž*+)ž(\$\$''* ,&žž--(ž&'&''+ | +ž+%ž-(\$" &&žž')-ž\$&("** |
| | +ž,+%ž)%&ž)*'' , (*ž\$*\$ž&)&ž,'%'% | %&ž' \$*ž\$ž*ž, &-"& +ž+%ž-(\$" &ž*%ž\$'-ž*&(",) |) |

| | | % | % |
|-----------|---|------|--------------|
| , \$ | % (ž++) ž(-%-) %ž, ž\$')ž, &)" & |)"+, | ,"(*1 %\$\$ |
| -," | %ž\$ž\$ž\$ž\$ž\$ž\$ %ž\$ž\$ž\$ž\$ž\$ž\$ |)"+, | ,"(\$% %\$\$ |
| | | | %\$, |
| ((\$\$ | | | %\$("(*1 |
| | | | -&"' |
| % \$h +)h | | | +& +& |
| | | | -,"+ |
| | ,ž\$%&ž)+''+, ,ž\$%&ž)+''+, | '"(' | - , |
| +\$ | &ž\$&-ž+\$+"-- &žžž*("' +& *")* ,)" +& | | |
| | () % -ž++-ž'+'+'\$\$ %*ž*\$&ž&'%'& | '"-(| %\$\$ %\$\$ |
| fl | %ž+- -ž+)*") , | | %ž") & |
| £ | | | |
| *\$ | ,)ž\$*%ž, &+"-- ,)ž\$*%ž, &+"-- |)"+, |)-," , \$ |
| | | | ' *1 (\$ |

+\$

- , l -) l
(l) l
% l & \$ l

$$\frac{\% \check{z} - ' + \check{z} * - ' " \% \% \ \% \check{z}' \$) \check{z}() + " (- \cdot}{) \$' \check{z}' - * \check{z}' , , " (\$ ((* \check{z} \& ' \check{z})) - " ' ,}$$

3

, \$ % \$ \$
- " , % \$ \$
% \$ \$
+\$ () % \$ \$

12

$$\frac{- ' \check{z} + () \check{z} \& + (" + * \cdot) * - \check{z}' \% \check{z} \& \% + " * + \% \% \check{z} \% \$' \check{z} \% \$') \& (' \check{z} - * \% \check{z}' ' \% - \% \& \check{z} + ') \check{z} , \% \% " ' * \cdot ' + \check{z} (* ' \check{z} \$ - \$ " \% \% (\& \check{z} \& ' \check{z} *) \%) ' \cdot \% + \check{z} - * ' \check{z} \& (- " - (\cdot \% \% \check{z} (, \% \check{z} \$, * " \% \& \cdot * \$ * \check{z} + , \& \check{z}' \$ + " + , \cdot * * \% \check{z}' ' , \check{z} , \% \& " \$) \cdot * \% \check{z} - \& (\check{z}) , \% ,) \cdot}$$

%

$$\frac{+ \& * \check{z} + (\& \check{z}) * , " ((\& + \$ \check{z} \% \check{z}) , " " * + ' ' + \check{z} , ' \& \check{z} *) \% \& * \cdot -) - \check{z} \$ * \% \check{z}) \$ \$,)}{+ \& * \check{z} + (\& \check{z}) * , " ((\& + \$ \check{z} \% \check{z}) , " " * + ' ' + \check{z} , ' \& \check{z} *) \% \& * \cdot -) - \check{z} \$ * \% \check{z}) \$ \$,)}$$

%

% \check{z} - \% \check{z} \& - \% (')

& \$) \check{z} \$) - \check{z}' *) " - ,

' + \check{z} , ' \& \check{z} *) \% \& *

(, \check{z} \% + ' \check{z} - \& * " \& *

& & \$ \% \% \% \& ' \%

\% \% \check{z} - \& \check{z} \$ (+ " +)

, ' - \check{z} \% , \check{z} () ' " \% \$

$\frac{\% \tilde{a} - \tilde{z}(-' \tilde{z} - *' " * , \% \tilde{a} \% *' \tilde{z} \% (+ " * ((\$ \tilde{z}' \$ - \tilde{z} \% (" ' + \% \tilde{a} * - \$ \tilde{z}' (+ \tilde{z} - \% * -)$
 $\% \tilde{a}) , (\tilde{z} \& \$, \tilde{z}' (\$ " *' \% \& , \tilde{z} +) \$ \tilde{z} \% \$, " \% \& (\$ \tilde{z}' \$ - \tilde{z} \% (" ' + \% \tilde{a} * + \& \tilde{z} * (- \tilde{z} \&) (" ' ,$
 $\% \tilde{a} \tilde{z} \&) \tilde{z} * \& ' " \$) \quad \& \tilde{z} (\% \tilde{z} \$ ' - ") \& \quad \% \tilde{a} \tilde{z} * - , \tilde{z} * * \& ") +$
 $\% \tilde{a} (\$ \tilde{z} \$ (\$ \tilde{z} + ') " + (' , \tilde{z}' , * \tilde{z} \$ + " , -) \tilde{z} \& \% \tilde{z} \$, , " \$ (' \% \tilde{a} \tilde{z} \& \tilde{z} + \% \tilde{a}) -$
 $\% \tilde{a} \& + * \tilde{z}) \& \% ' \$ ' * \tilde{z} + ' - \tilde{z} - (") \&) \tilde{z} \& \% \tilde{z} \$, , " \$ (' \% \& \tilde{z} , \$ \$ \tilde{z}' + , " + ,$
 $, \tilde{z} + * (\tilde{z} \& \% ((\quad \% \tilde{a} * (* \tilde{z} \% \& \& " ' + \quad \% \tilde{a} \tilde{z} (\% \tilde{a} \tilde{z}' ' * " , \%$

$\frac{\% \tilde{a} () - \tilde{z} () ' \tilde{z} \& \& + " - (\quad \% \tilde{a}) \% \tilde{a} \tilde{z} \% + \tilde{z} \& \$ \% ' *$
 $\% \tilde{a} () \& \tilde{z} - ' \% \tilde{a} , \% " ' ' \quad \% \tilde{a}) \$ - \tilde{z} , (, \tilde{z} , +) " * \$$
 $* \tilde{z}) \& \% \tilde{a} (\$, " * \% \quad + \tilde{z} \& , \tilde{z}' \&) " + *$
 $' * \tilde{z} (\& \tilde{z} \% * " ' ,$

$\& \tilde{z}) + \tilde{z} (- \$ " \$ \$$

$\% \tilde{a} - * \& \tilde{z} - \% \tilde{a}) \% \quad (\$ \tilde{z}' \$ - \tilde{z} \% (" ' +$

$) \tilde{z} \& \% \tilde{z} \$, , " \$ ($

$\& \$ \% \% \quad \% \& \quad ' \% \quad (\$ + \tilde{z}) * \$ \tilde{z}' (, " ') \quad \& \$ \% \$ \quad \% \&$

$' \% \quad + \% \tilde{a}' \$, \tilde{z}' (\% \% \tilde{a}$

$(\$ + \tilde{z}) * \$ \tilde{z}' (, " ') \quad \% \$$

$' \tilde{z} \$ - - \tilde{z} , \% \tilde{a} \tilde{z} - - \$ " \% \% \quad \& \$ \% \$ \quad \% \& \quad ' \% \quad \% \& + \quad \% \tilde{a} \quad * , ' " \% \%$

$) ' - \tilde{z} - - ' \tilde{z} () , " \& \& \quad \& \$ \% \$ \quad \% \& \quad ' \% \quad + \% \tilde{a} , - \$ \tilde{z} (* ' " \%)$

$\& \$ \% \% \quad , \tilde{z} , - * \tilde{z} + - (" \$ (' \quad \& \$ \% \$$

$\% \tilde{a} * , \% \tilde{a} \% - " * \$$

$\% \tilde{a}$
 $\%$

)ž- *-ž*&*")+ ! !)ž- *-ž*&*")+ !
&\$ž& ' ž+, +"%& ! ! &\$ž& ' ž+, +"%& !

&

%

)| fl&\$%\$)| Ł

, "' & fl&\$%\$, "' & Ł

%*

&\$ž*' (ž))**%& (ž&\$-ž()) "%& ' ž-&+ž\$&(" +, &\$ž- %*ž-, *") %

%&ž+(, ž+(+" , &%&ž% ' ž-', " , \$&(ž+%&ž&+*" -' +&ž(*(ž+) %' , %* -ž+) &ž*) +, %

' ž\$)' ž*("*" (* &ž' &(ž&\$ \$" \$ \$" ' ž% \$ž&()) "%& &ž&(+ž*\$% '\$

%&+ž(' *ž-) \$" (&%&\$ž+%&ž) -' " -) ' %& ++&ž("*" , + +&ž(*(ž+) %' , %& &- %&ž&() " *&

17

/

1

+%&+) %&,)' "%& ' %&(ž+, +ž*(' "%& +(ž- *)ž' - +"- , ' , ž&(' ž, \$- " &&
%&ž+' -ž) %&" -- *' ž&\$ (ž+' ("- %&ž+, -ž' %&" (' *' ž%& +ž&*) "' *
%&ž((' ž- \$' " &' %&%&\$ \$" (ž' %&" , + &)ž** -ž\$*' " , - %& %&' (\$ž% &' &&
&\$ž& &ž%&+" % -%& (* +ž++) (" % &%&\$ +ž' *) " () - *ž- (, ž) , " +,
(-ž,) -ž%&(' " +%& %&-ž(' *ž) +(" , (%&\$ž%&ž' ') + (\$ž\$++ž' (&' &+

.....%&'

%(ž\$&*ž)'("&+ +*-ž-\$%ž\$(*"&(%q+ž)%ž(+-&' *,-ž+*+ž%*+"+)

%

\$\$\$Z\$\$\$\$" \$\$

\$\$\$Z\$\$\$\$" \$\$

\$\$\$% %& &+

\$\$\$

\$\$\$%

%% ' %

\$\$

, Z\$&(\$(*%&- &\$" +)

(\$+Z)*\$Z' (, "')

+Z*\$%&- (%&*\$"- ,

%(Z-) - Z- *)" (&

%&%%Z, , - Z) - %" - (

%&%%Z, , - Z) - %" - (

- Z& +Z') %&)%&" *-

21

%+*Z%' Z\$*&' (%

&\$Z)*%&(-**"-

%&+&- Z, \$- Z**\$"-)

%&), ' Z-&) Z() (" , \$

&Z&&' Z) %&Z%***',

% +Z(-' Z*' &" \$,

+Z-) +Z)' %&+(*"-)

%&, \$&Z%+*Z**"- \$

%&Z\$, *Z-, (Z*\$**"-

' Z) - (Z%) +Z&&\$" (+

% Z(\$\$\$Z\$\$\$\$" \$\$

%(Z-) - Z- *)" (&

) Z&/\$Z)*&' (%

%& +Z) &&Z) \$\$\$" \$\$

&&

*%& Z' &+Z(\$&',)

&% Z*\$+Z%***" +)

) Z% \$\$\$Z\$\$\$\$" \$\$

%)

*%ž' &+ž(\$& ,)

&%ž+) +ž%*" +)

*%ž' &+ž(\$& ,)

&

%

%

% &

&

(ž(&\$ž% (ž, %*" \$

%+ž&*) ž%& - &

*+ž+- &ž-, \$"-(

, \$ž' ('ž\$)+"((

(ž*,)ž),)ž--+"*\$

&ž)%*ž%ž*%&'('

+%ž, &(ž\$+("\$-

(ž\$+ž&)-", +

)ž\$%(ž+'%\$)

&ž+\$, ž\$*(ž*+*"((

&

)|)|

%

, ž+-%ž+*" -' .

)ž-')ž(\$&"*, .

)ž--&ž++\$"\$

'ž(' *ž' \$&") *

&ž&&\$ž*'" %

&*ž' +*ž, +)"' *

(

%\$-ž+, -ž' +-" &

%ž%&)" \$\$

'ž, \$&ž)+\$" \$&

*"' \$\$- *-%ž++%ž, --") &

-" +%&' %)ž+' (")

, "%&)" ' %ž\$, ž(+++-

+&&ž--*ž%&'**

--ž*), ž*, -"-,

+ž+')")%

,", \$*)

"&&+ **\$ž\$\$-ž*\$%"&

, ž& %&-

**\$ž\$++ž, +' ('

&(

%

%

.....%&\$*)ž++)" - *
....., ' +ž* - &' (\$
.....%&- \$' ž (*, "' *
.....%&- \$' ž (*, "' *

(

% ž% ' ž, -- " \$& *"' \$-\$ %&(ž&)-ž, , (" (%\$ž&' (ž%+)"), *"' * &&+ : * +ž+++ž, +(" *%
%&%&+ž\$-, "% : , "%* &) - ž%ž' % " , -
%&' ž' +, ž% , " &' * +ž+++ž, +(" *%
.....%&' ž' +, ž% , " &' * +ž+++ž, +(" *%

&)

%\$*ž%*(ž-' +"'** *) +ž' %ž (&" &+ *+' ž) * -ž+\$% - \$' , -ž-%(ž**&' \$'
* - &ž% - " (\$ (+ž (*' ž&\$-\$ - & (+ž+&%&' + " \$* (' ' ž- \$ " &*
%&ž) &%&- ' ** (* %&' ž' , +ž' +) " & : %&*ž(%ž (&&)' ' %&ž(-)ž, , - "%&
:1. %\$ž%&+ž* - + " \$(&+ž, ' *ž' \$) " \$' &-ž& \$ž%\$"\$ \$, , ž* , ' ž- \$% --
2.

| | | |
|--|---|---|
| | $\&Z^{**} - \check{z} - - (") \$$ | $) \check{z} \$, , \check{z} \$ (- " + \%$ |
| | $\&Z^{++}) \check{z} \$ \$ - " - ' "$ | $* \check{z} (\$ \&Z \% \theta ("))$ |
| | $) \check{z} \& \$ \% \check{z} - , , ") ,$ | $\% \check{z}) ' \&Z - \% (" * -$ |
| | $\% \check{z} , \$ \$ \check{z} , (\& ") \&$ | $\&Z \% \theta \&Z^{+} (" \$)$ |
| | $*, \check{z} \& (\$ \check{z} \$ \$) " - \%$ | $\% (\check{z} \$ \& - \check{z} ' , + " , \&$ |

&+

| | | |
|--|---|--|
| | $((\check{z} + (\$ \check{z} +) \$ " \$ \$$ | $(* \check{z} \% \theta \check{z} ' ' ' " \%$ |
| | $..... * \&Z \% \theta \check{z} -) \& " + ($ | |
| | $\% \$ * \check{z} ,) (\check{z} + \$ \& " + ($ | $(* \check{z} \% \theta \check{z} ' ' ' " \%$ |

&

1

| | | |
|-----|--|--|
| % | $) \&) \check{z} ' , \% \check{z} ' + \& ' \& \$ ' ' "$ | $(* + \check{z} * \$ + \check{z} - * - " (,$ |
| % & | $\% * \check{z} \& \$ \check{z} - ' \% - \%$ | $' , \check{z} - * \&Z * - \$ " -$ |
| & | $\& \$ \check{z} * \$ (\check{z} \$, \% \& \$$ | $) \% \check{z} (' (\check{z} ' + " +)$ |
| ' | $(\% \check{z} * \% \theta \check{z} \%) ' " * ($ | $\& (\check{z} \$ (+ \check{z} (+ " , \%$ |
| | $+ * ' \check{z} * \& \theta \check{z}) ' , " -)$ | $) , \&Z \$) \&Z) \% \theta (' "$ |

&

) |) |

)

3

1

| | |
|--|--|
| | $\% \& \$ \check{z} \$ \$ \$ \check{z} \$ \$ \$ " \$ \$$ |
| | $\% \theta \check{z} (+) \check{z} , \& * " , -$ |
| | $' \% \check{z} ' \$ \$ \check{z} , \&) ") \%$ |
| | $\% \& \check{z} \$ \$ \$ \check{z} \$ \$ \$ " \$ \$$ |
| | $\&Z) \$ \$ \check{z} \$ \$ \$ " \$ \$$ |
| | $\% * ' \check{z} \& + * \check{z} *) \& " (\$$ |

4

| | |
|--|--|
| | $\& \$ \$ \check{z} \$ \$ \$ \check{z} \$ \$ \$ " \$ \$$ |
| | $, \&Z \$ \$ \$ \check{z} \$ \$ \$ " \$ \$$ |
| | $' \$ \check{z} \$ \$ \$ \check{z} \$ \$ \$ " \$ \$$ |
| | $' * \check{z} ') - \check{z} \$ * , ") \&$ |
| | $\% \theta \check{z} (+) \check{z} , \& * " , -$ |

%ž\$\$\$\$\$\$\$\$" \$\$

%ž\$\$\$\$\$\$\$\$" \$\$

, ž, \$\$\$\$\$\$" \$\$

*ž\$\$\$\$\$\$\$\$" \$\$

'-(ž*' (ž, -)" (%)

&-

1

1

31

%ž&\$' ž*%ž,), " &&

%ž(' &ž, (%ž(' " %ž)

%ž&\$' ž*%ž,), " &&

%ž(' &ž, (%ž(' " %ž)

2

)' -ž--' ž(, " &&

+%ž, - \$ž(' " %ž)

%ž, \$\$\$\$\$\$" \$\$

*(' ž, &' ž(\$\$"\$ \$\$

%ž' *ž-)%ž\$\$\$\$" \$\$

%ž&\$' ž*%ž,), " &&

%ž(' &ž, (%ž(' " %ž)

%

&\$-\$-#%& &\$%&#-#- ' " *\$

%ž\$\$\$\$\$\$\$\$" \$\$ %ž\$ž, %ž(("\$\$\$" \$\$

&\$-\$-#%&#%& &\$%&#%&#- (" \$*

() \$\$\$\$\$\$"\$ \$\$

&\$-\$-#%&#& &\$%&#-\$-#&+ ' ")%

& \$\$\$\$\$\$"\$ \$\$

&\$-\$-#%&#%& &\$%&#*\$%&) " +*

%ž\$\$\$\$\$\$"\$ \$\$

&\$%&#-\$-#%& &\$%&#-\$-#%&(' ")

%ž\$\$\$\$\$\$\$\$" \$\$ *' ž\$-\$-ž\$"\$ \$\$

&\$\$, #%&#&' &\$%&#%&#&& (" , *

(\$\$\$\$\$\$\$\$\$" \$\$

&\$-\$-#%&#& &\$%&#%&#& &' % *-

' \$\$\$\$\$\$"\$ \$\$ % , ž*, %ž\$"\$ \$\$

&\$-\$-#%&#&\$ &\$%&#%&#&\$ % (&

' \$\$\$\$\$\$"\$ \$\$ % , ž*, %ž\$"\$ \$\$

&\$-\$-#%) #&\$ &\$%&#%) #%& % ' ' "

&)ž\$\$\$\$\$"\$ \$\$ %ž)ž) *+ž) "\$ "\$

&\$-\$-#%&#*\$ &\$%&#%&#%) % (&

&)ž\$\$\$\$\$"\$ \$\$ %ž)ž) *+ž) "\$ "\$

' \$

%'\$' ž, & ž(\$\$\$)

'%& ž(-+ž\$\$\$\$)

%'ž&&ž\$\$%'*\$'

+ž*\$-ž(%)", -

'ž'), ž+*-ž%***,

%'ž&&ž\$\$%'*\$'

'ž'***ž'+, ž), &")+

31

1

%'*ž\$%ž\$\$\$\$

%'žž, -%'% " "'

%-ž\$**ž%'**&*

)ž\$'(ž+&ž'\$\$\$

'ž+(*ž&ž'\$\$\$

%'\$*)ž\$(*ž-')"-

&ž&%ž%+'ž+')"-

&-

%'&\$'ž*%žž), " &&

%'(' &ž, (%ž(' '* "%)

)ž%'ž\$*+ž(-*\$)

(ž+&)ž*&ž+%'\$)

%

ž

%+

&%

&

'ž)%ž-&ž'\$ '\$\$\$

ž

%

(

%'&\$'ž*%žž), " &&

%'&' &ž*)+ž) '\$\$\$

'-\$ž+-+ž**\$'%%

'ž)%ž*%'&ž'')"-

&

%

&\$\$, #' #&) &\$&' # #& &' - *

', \$\$\$\$\$\$\$\$\$\$\$ &ž' - (ž' (&ž\$\$\$\$)

&\$-\$ #' #&) &\$&' # #& (" , *

%'&%(&ž) +, ž' '\$\$\$

&\$-\$ #- #&\$ &\$% #- #&\$ ' " * \$

%'(\$\$\$\$\$\$\$\$\$\$\$ *)ž&-ž*\$ '\$\$\$

.....% \$

| | | | | |
|----------------|--------------|----------|--|---|
| &\$%#*\$#&+ | &\$% #*\$#&+ | &' + | &\$Z\$\$\$\$\$\$\$\$ \$\$\$ | %&*Z% Z\$\$\$\$ \$\$\$ |
| &\$%#*\$#& | &\$% #*\$#&+ | ' -) | ' *Z\$\$\$\$\$\$\$\$ \$\$\$ | &&*Z, ' &Z(\$\$\$ \$\$\$ |
| &\$\$, #*\$#&) | &\$& #*\$#&(| &' - * | | ' \$- Z\$\$\$\$\$\$\$\$ \$\$\$ &Z\$(*Z(%Z' \$\$\$ \$\$\$ |
| &\$\$, #*\$#&) | &\$& #*\$#&(| (, * | |) (Z\$\$\$\$\$\$\$\$ \$\$\$ |
| &\$\$, #*\$#&) | &\$% #*\$#&) | ' * * | | , \$Z\$\$\$\$\$\$\$\$ \$\$\$) &- Z, %Z\$\$\$\$ \$\$\$ |
| &\$\$, #*\$#&) | &\$%#*\$#&) | (" " \$ | | () \$Z\$\$\$\$\$\$\$\$ \$\$\$ |
| &\$\$, #*\$#&) | &\$%#*\$#&) | (, * | | (\$\$\$Z\$\$\$\$\$\$\$\$ \$\$\$ |
| | | | <u>(Z) &+Z\$*(Z' \$\$\$ \$\$\$</u> | <u>' Z-- *Z& \$Z' \$\$\$ \$\$\$</u> |

' &

| | | | | | |
|----|---|--------------|--|-------------------------------|---|
| %% | &Z\$\$\$\$\$\$\$\$ \$\$\$ | &\$%#*+ "%) | %&- , &Z\$\$\$\$\$\$\$\$ \$\$\$ | %&(&) Z%&' " * & | %&- , ' Z(&) Z%&' " * & |
| %% |) \$\$\$Z\$\$\$\$\$\$\$\$ \$\$\$ | &\$%#*("%) | (- %&+) \$\$\$Z\$\$\$\$ \$\$\$ | %&+* +Z) +% %&+ | (- ' Z) %&+Z) +% %&+ |
| | <u>&Z) \$\$\$Z\$\$\$\$\$\$\$\$ \$\$\$</u> | | <u>&Z(+ ' Z+) \$\$\$Z\$\$\$\$ \$\$\$</u> | <u>' Z% &Z* - (" + -</u> | <u>&Z(+*Z- (&Z* - (" + -</u> |

***Z\$\$\$\$\$\$\$\$ \$\$\$ **Z\$\$\$\$\$\$\$\$ \$\$\$
***Z\$\$\$\$\$\$\$\$ \$\$\$ **Z\$\$\$\$\$\$\$\$ \$\$\$

% \$(" ,

&&

%\$

' \$!

*" *

&\$%#

*" *

' (

| | | |
|-----|-------------------------------|---------------------------|
| | %&+ ' ' Z' ' + " && | %& &Z(%Z&% " % |
| | &Z&- &Z' *Z)) - " - & | &Z&) Z(, ' Z' ' % (, |
| | %&\$\$\$\$\$\$\$\$ \$\$\$ | |
| % & | %&%\$Z\$\$\$\$\$\$\$\$ \$\$\$ | %&\$\$\$\$\$\$\$\$ \$\$\$ |

..... % %

..

'-%&+\$Z\$\$\$' %"-+

'-%&+\$Z\$\$\$' %"-+

%&+\$Z\$\$\$'-%&+\$Z\$\$\$' %"-+ , \$\$\$+0) , \$\$\$+0) %&+\$Z\$\$\$'-%&+\$Z\$\$\$' %"-+ ,)"' (

&Z\$* &Z\$(\$)-(% %&\$ &Z\$* &Z\$(\$)-(% %&\$

&\$\$, &%-

..*

)Z'-%&(+%&-*+"(+

)Z'-%&(+%&-*+"(+

'Z'+Z&)*Z**)"(-

'Z'+Z&)*Z**)"(-

&Z\$%Z&0)Z'\$%-,

&Z\$%Z&0)Z'\$%-,

-Z&\$\$"+- (Z++%&,' %&-

(Z+, %&\$' (" \$,

+\$&Z\$%0&,' (" (

+\$&Z\$%0&,' (" (

+\$&Z\$%0&,' (" (

+\$&Z\$%0&,' (" (

*Z\$-'Z(-'Z\$\$("+(Z++%&,' %&-

Z\$-, Z&(Z,'**\$\$

..+

%&\$(*Z)%&Z*, \$"- ,)Z*\$)Z(&)"(%

%&% &Z%0%Z%&*("\$

%&\$(*Z)%&Z*, \$"- ,)Z*\$)Z(&)"(%

%&% &Z%0%Z%&*("\$

,)ž*\$)ž(&)"(% % -ž), %ž*' ")\$ %\$

$$\frac{*\% \check{z} * \% \check{z} +, \&' ' \$}{(\check{z} \&' + \check{z} +, ' \check{z} - - * ") ((\check{z} ' ' ' \check{z} + ' \% \check{z} - (+ " - * ')$$

&

&\$%\$) ,

&\$%\$

&\$%\$

\$" ' \$

&\$%\$

\$" '

&ž\$* &ž\$() ž - (%

*% ž * % ž +, &' ' \$

&\$%\$

*% ž * % ž +, &' ' \$

%\$

&\$%\$

% ž)' (ž) * , " , &

%\$ž +, +ž * - + "\$\$

%

%+ž)')ž() &ž' \$) " +-

%+ž%&- ž, &\$ž, +%))

&%&ž\$' +ž) - "\$ \$,

' + ž' \$&ž%ž +) - (

%+ž+(+ž(, -ž-\$\$, +

%+ž&\$' ž%&' ž\$&- " (-

%(ž,) %ž' (&ž) %%, \$

% ž*) %ž), *ž&' * " *%

+ - ž, %\$ž**(" \$-

' %ž(%ž &&' " +%

%(ž-' %ž%ž' ž%ž) " , -

% ž * , ' ž\$ž%ž(* \$" ' &

&

%ž' (\$ž\$- +ž\$) * " %&

% ž, +(ž,))ž - &* " \$\$

%ž%ž' ž - \$- ž%(\$" * \$

%ž, , *ž, - *ž * \$ " %ž

** \$ž%+ž(&" , ' \$

* \$%ž%&+ž%ž' ")'

(((ž - +&ž - - " (*'

' - &ž&')ž' * (" (*'

' + *ž - -)ž' (- " %\$

&)ž * - &ž + ' % , \$

' , , ž -) +ž +) " \$&

' \$ *ž + ' \$ž%ž (" (*'

- - ž &%\$ž * &' ' &

+ \$ž, ' *ž *, \$" ' +

+(ž&* - ž &%&' ' \$

) \$ž,) - ž % &' - %

(-ž\$) &ž&\$) " * -

%&ž - \$, ž' * - " \$

(+ž%ž +ž + \$%' \$

%&ž') &ž' , - " *%

-ž - %ž - \$" +'

*ž% %ž * " \$, \$

%\$ž) %(\$ž * , , +

&ž) %&ž) - &' \$&

%+ž)')ž() &ž' \$) " +-

%(ž,) %ž' (&ž) %%, \$

%+ž%&- ž, &\$ž, +%))

% ž*) %ž), *ž&' * " *%

% ž + % ž * &\$ž\$ " &

%(ž%ž *ž&' ' ž%ž(" - -

% (

| | |
|---------------------------|-----------------------------|
| *) (ž&(+ž&-) " * & | %*žž, (ž%&' "\$% |
| && ž%(&ž\$) " ,) | %* +ž+ * &ž' \$- "\$' |
| &' , ž+%žž+(, " | % +ž)' +ž+% "% |
| &+%ž * & ž') , " , \$ | &\$, ž- , *ž&%+'' |
| ((&ž &\$- ž' * + " , (| ' %ž& & - ž\$% " %ž |
| & &ž(%ž% %' ,) | % &ž * + *ž' * ") % |
| -- ž&\$- ž * & " +) | * +ž) \$%ž * ' \$ " ' (|
| (\$ ž- %ž(ž * + " , | +%ž&\$' , ž) , (" %ž |
| <hr/> | |
| %*ž' (\$ž\$- +ž\$) * " %ž | %*ž%ž' ž- \$- ž%ž(\$ " * % |

(

| | | |
|--------|----------------------|---------|
| &\$%% | , - \$ž &%ž, % " " , |) " \$& |
| &\$%\$ | -- (ž+ * , ž% %') |) " + , |

(\$

| | |
|---------------------------|-----------------------|
| %ž' \$) ž(, * " - \$ | +ž-) &ž , ,) "\$ \$ |
| ') ž , \$, ž) - , "\$ (| % ž\$' +ž\$&' " +% |
| &(ž , * +ž\$' + " &\$ | - ž%ž+ž) +%' (, |
| &ž+ ' *ž(\$ * " () | |
| <hr/> | |
| +) ž+%ž) & ") - | ' \$ž%ž+ž(, \$ " % |

(%

| | |
|--------------------------|---------------------------|
| , (ž *) , ž' (' " %ž | + \$ž-) , ž+% " %ž |
| &&ž\$(' ž% ' " &% | &' ž(+ &ž * \$, " * & |
|) ž+ \$%ž(* (" (+ | (ž' + ' ž% " " ,) |
| *ž)' (ž\$ \$+ " (- |) ž(\$- ž) %ž ") , |
| &\$ž ,) , ž * \$) " + , | %ž + * %ž(\$% " , (|
| % ž(* ' ž , &&" +' | +ž) & ž &- * " -) |
| * \$ž%ž %ž%ž) \$ | * ' *ž * (- ž' (, " - (|
| &' ž\$ - - ž' &\$ " ' \$ | % ž ,) +ž * %ž(") % |
| - ž++(ž , , (" -' |) ž , \$, ž & * , ") , |

(&

| | |
|--------------------------------|-------------------------------|
| % +ž&\$) ž&- &" , , | % , ž* - %ž\$* \$" && |
| (\$ž(' +ž+) \$" &+ | (&ž && ž))' " %+ |
| (*ž, \$+ž(&) "%+ | (\$ž') - ž+' +" \$* |
| ') ž& +ž, *+" %) | &' ž+&+ž(-, "' - |
| % ž\$ \$' ž%&' " , & | &&ž, *) ž+\$)" % |
| &(ž- &ž& * - "*") | &*ž(\$&ž--)"** |
| &+&ž, *' ž%ž) " ++ | % - ž***ž(- ("& |
|) - ž, ((ž) (&)" & | + - ž&- +ž& (") , |
| , %ž) , ' ž\$ (%' - + | +\$ž() \$ž%ž+' -' |
| &&ž+ - \$ž%*" \$" (- | % ž) * &ž, (&' \$(& |
| &&(ž, \$%ž\$% " , % | %) , ž, ,) ž, *"" ((|
| <u>%ž\$%ž(ž(- (ž*\$, ") \$</u> | <u>, +%ž% , ž&\$(" +%</u> |

('

| | |
|---|------------------------------|
| - , *ž* - &ž(' " " %) | ' +%ž() *ž(' " " \$ \$ |
|) \$ž(&+ž+%ž" -- | &ž, %+ž' %+" " , |
| (* - ž+') ž- (%%ž | , , ž+- , ž(+ - " & |
| ! , %ž, ++ž((* " % | !) %ž, &' ž* - (" * & |
| <u>.. (+ž' +\$ž* - " " \$ \$</u> | <u>&(ž(' , ž+%ž" " ,</u> |
| <u>(' &ž\$&&ž\$&+" , ('</u> | <u>&' ž()) ž* , " %ž</u> |

((*ž&' ž)) - " " ,

&' ž) \$&ž' , %' +*

((

| | |
|-------------------------------------|-------------------------------------|
| | ! , ž() \$ž\$ \$ \$ \$ \$ |
| (, ž%+' ž- &* " &*' |)(ž+) &ž & \$") , |
| <u>(, ž%+' ž- &* " &*'</u> | <u>(*ž' \$ &ž & \$") ,</u> |

()

%

| | |
|----------------------|-------------------|
| ! ' ž&(*ž% \$" \$ \$ | ! % ž, *' ž%ž% ((|
| &) , ž%ž- " ") | |
| %ž,) - ž(* \$" , & | %žž' ,) " , (|

+ž, +%ž (&\$" %t ! % ž +* &ž +) " * \$

&

! &ž &* *ž %, " * , ! %žž -) -ž' &+'' +
! %ž (-ž* +) "% ! +) +ž* - (" (
! , ' \$ž &+* "% ! &ž %ž *ž %ž " * &
! ' ž & (*ž %ž \$ " \$ \$! % ž , * ' ž %ž %' ((

(*

! %ž ž) &+ž \$ž (" ' + - \$ž - **ž) +%ž \$ž
) *ž \$+&ž \$) "% +& ! ' ž \$ž *ž , +(" ((
+%ž (&' &(&&ž (, \$ž \$, , " (
(%ž &%ž ž (-) - %žžž (%ž +,)" \$ž

(+

&ž %ž %ž (-" %t ' *ž *'' ž &* , "% &ž %ž %ž (-" %t
&ž %ž %ž (-" %t ' *ž *'' ž &* , "% &ž %ž %ž (-" %t
%ž +&*ž \$, ' " &) (ž, (% && %ž +&*ž \$, ' " &
((ž % , ž, **" %ž) ((ž % , ž, **" %ž)
&(-ž +\$' ž, \$(") \$ %ž, ž %ž %ž % (" (, ' &' *ž %ž, ž * &) " &-
(, ž \$ž *ž *ž + " &% %ž (ž) -, ž +(' " + (, ž \$ž *ž *ž + " &%
' * (ž, &*ž - &\$ " ' %ž -ž (%ž ž \$' + " * \$ ' ') %ž' &ž + (%ž \$ž

&' *ž %, ž * &) " &- - *ž) ' \$ž &) ** +&
%ž ž) \$) ž %t - " &ž % ' %ž * \$žž - &+ " +*
&(-ž +\$' ž, \$(") %ž, ž %ž %ž % (" (,

-ž (* \$ž \$- %ž &*
&&*ž +', ž) ' (" \$ž

(,

)ž +-%ž, **"), (&ž %ž ž, * &' (*)ž +-%ž, **"),
)ž +-%ž, **"), (&ž %ž ž, * &' (*)ž +-%ž, **"),

% ž - \$) ž - + & " * \$

% ž - \$) ž - + & " * \$

(' +ž \$\$\$ "\$ \$)

%*ž% *ž\$& "')

, ž&(, ž') (" \$ \$

%*ž% *ž\$& "')

(%ž, , ' ž, * & ")'

) \$ž, % (ž & % " (*'

(%ž, , ' ž, * & ")'

(-
(1)

%, ž + & - ž + % (" & &

& +ž, (-ž & + - " %

! &, ž (**ž * \$ \$ " ' (

! & +ž % & ž, ' (" \$ *

% & ž & * ' ž % % " , ,

& * \$ ž * - * ž (() " %

2

* - , ž - , -ž, - * " + \$ %ž) * &ž') (ž) * (" & \$

% + (ž + (+ž (+ (" % ' - \$ž) , , ž * (% \$)

(%ž & , ž + % " \$ + * ' ž (\$ \$ž) ' % ' ' ' .

% ' ž (' %ž & * , " + %ž * & - ž) ' % , %

-ž - +) ž & ' - " , % %ž & + ž)) " (\$

' +ž * ' ' ž (' & " % + ! &ž' , -ž * (\$ " \$ (

% & ž & * ' ž % % " , , & * \$ ž * - * ž (() " %

) \$

1

2

3

..... % ,

1

2

1

\$" &·

\$" &·

\$") *·

\$") *·

\$" %&·

\$" %&·

\$") ·

\$") ·

2

*\$, ž &+ %&) *" &-

%& %* ' ž' (%& \$* * " & %

*\$, ž &+ %&) *" &-

%& %* ' ž' (%& \$* * " & %

&) ž %& / & - %& *'

%& \$' (ž & ' ž + * %' (*

&) ž %& / & - %& *'

%& \$' (ž & ' ž + * %' (*

&ž \$* &ž \$() ž - (%

&ž \$* &ž \$() ž - (% \$ \$

&ž \$* &ž \$() ž - (%

&ž \$* &ž \$() ž - (% \$ \$

) %

%

! %&) - &ž ++ - " - % ! ,)) ž \$ % " , (

&

!%ā) - &ž++- " - % !,)) ž\$% " , (

52

1

!%ā) - &ž++- " - % !,)) ž\$% " , (

&%/(ž (+ (ž+ *", - , - ž' &*ž&+\$" , ,
) \$ž (&ž+%\$ " -- &%ā, %+ž' %+" ,
) ž) (- ž' %%") % * +%ā\$&% +)
% \$ž (' +ž&%+" , ' &++ž, ' *ž ((*") %
(*\$ž , , -ž\$ (& && ' , -ž*) %ā\$) *") &

2

)) &ž-) +ž) % " \$& ' ' \$ž (&*ž* &- " \$*
+\$ž+ (' ž, -\$) - *' ž&&\$ž&\$ (" (%
-ž++ (ž, , (" -' %\$ž+\$) ž, (-" \$\$
' (ž% - ž\$, (" \$) &+ž*% ž\$% (" %+
% ž' %ž (, +&+ %āž,)) ž* &("))
')ž& +ž, *+" % ' ' ž%\$ž' , ' " &(
&&ž+- \$ž%\$ " (- -ž, +' ž (" - ,
& ž& -ž (' " -+ %ā (%āž% &" \$)
ž, , &ž-- "\$ \$\$ %ā \$ (ž% % \$-
' ž\$- *ž+*\$" \$ ' +ž (* &ž)) % +\$
(+ž' +\$ž*-' "\$ \$ &(ž (' , ž+%"" ,
% \$ž' \$, ž (') "\$ (' %\$*ž+, +ž-- *"*'
%ā\$% (ž- *+ž%-") (' *' -ž) %\$ž+' +&*

3

&*ž) &%ā, \$\$" \$\$ ') ž' ' +ž\$\$\$" \$\$
** \$ž\$\$\$ž\$\$\$" \$\$
-, ž\$\$\$ž\$\$\$" \$\$

&ž' %žž\$(, ž*% ") ' · %ž,)) ž&')ž-+- ", \$
%ž,)) ž&')ž-+- ", \$ · &ž' *+ž' ' (ž&\$&") \$

(*%ž, %&ž*' - " + ' · !)%&žž\$-, ž&&&" +\$

2

A
B

)ž(+ (ž%\$+" (- ·

C
D

*\$ž\$' -ž&&\$"' %
)' ž& &ž*, *"\$ ·
&&ž) &' ž(, &" &\$
%žž+**ž- (+ " - +

A
B

%ž- ž(+-ž- *% "\$\$
-%ž-, -ž-, %") \$

*ž%ž *ž%ž " ,) ·

C
D

,)ž, ' ' ž, *% ") ·
' & ž) * &ž' , ' " * (·
&- ' ž) %žž(% " - %
(\$&ž\$, , ž-- &" % ·
' *\$ž- ++ž(- ' " - \$
*ž\$) -ž) ' ' ") * ·

3

%ž- \$, ž+\$&"' % · %ž&' &ž*) %' %
&ž' %žž% -ž- %ž" && · %ž,) (ž\$\$' ž' & , " * &

| | | | | | | |
|--|--|--|--|--|----------------|------------|
| | | | | | *-ž, -, " -, . | %*ž&)"() |
| | | | | | %ž\$&*" "% | &*ž\$*-"*(|

&

| | | | | | | |
|--|-------------------|------------------|--------------|-------------|--------------|-------------|
| | | | | | | |
| | (ž' \$(ž&+-" (+ | ' ž&\$' ž+*-" "' | (&ž)++"((|), ž(-)" &* | %, ž(&-" -\$ | &' ž+-\$" + |
| | ' ž\$&%ž(\$(" (\$ | %ž-žž)' -"'* | ' %ž) \$)" + | (&ž' &+"') | &' ž,) &, & | %ž(, &, (|

fl 7

| | | | | | | |
|--|-------------|----------------|---------------|----------------|--------------------|------------------|
| | | | | | | |
| | -&ž-, *"+& | ((ž' *(" -) | !*)ž% \$" *' | !' &ž+\$*" +\$ | (ž) *' ž\$, &' -\$ | ' ž) \$+ž+% " &% |
| |)&ž+' "' &) | ')ž\$) \$" (* | !*)ž% \$" *' | !' &ž+\$*" +\$ | ' ž\$*(ž' \$)" (% | %ž-, %ž*-" "' % |

%

%ž, ž) (& %" &% %" &% +, ' (,) %! -

&

%

&

(

%

#

l l
 -)(ž' *\$"((! %ž&&%ž,)-"') \$" %%

% (

&

) \$ž \$\$\$\$ \$\$\$\$ \$" \$\$ &\$\$- " \$(" && &\$%&"\$(" " &%
 () \$ž \$\$\$\$ \$\$\$\$ \$" \$\$ &\$\$- "%&" %& &\$%&" %&" %&
) \$ž \$\$\$\$ \$\$\$\$ \$" \$\$ &\$\$- "\$*" "\$' &\$%&" "\$*" "\$&
) \$ž \$\$\$\$ \$\$\$\$ \$" \$\$ &\$%&" \$(" " &- &\$% " \$"+" \$+
 ' \$ž \$\$\$\$ \$\$\$\$ \$" \$\$ &\$%&" \$- "% &\$%&" \$- "%
)) ž' , ' ž* \$" \$" \$\$ &\$\$- "\$, " \$+ &\$%&" \$, " \$*
 ' % ž+* (ž &\$\$" \$" \$\$ &\$%&" %' %& &\$%&" "%% %
 +) *ž%& , ž \$\$\$\$ \$" \$\$ &\$%&" - "%& &\$% " - "%&
 - *ž+ ' - ž(\$" \$" \$\$ &\$%&" \$, " &- &\$%&" &&" &(
) (ž(, (ž- \$" \$" \$\$ &\$%&" \$- "\$) &\$%&" \$(" (" %
 % +ž) \$ž \$\$\$\$ \$" \$\$ &\$%&" \$- "& &\$%&" \$' "%
 ' ž) % ž- &&ž \$\$\$\$ \$" \$\$ &\$\$, " \$' " &) &\$\$&" "\$' " &(
 ' --ž- () ž \$\$\$\$ \$" \$\$ &\$%&" \$- "\$& &\$%&" %&" \$&
 &\$\$ž* - ' ž%&" \$" \$\$ &\$%&" \$, "%% &\$%&" \$, "%&
 (+) ž \$\$\$\$ \$" \$\$ &\$%&" \$, "%% &\$%&" \$, "\$)
 ' (ž \$\$\$\$ \$\$\$\$ \$" \$\$ &\$%&" \$- "\$- &\$%&" \$, "' %
 &\$\$ž \$\$\$\$ \$\$\$\$ \$" \$\$ &\$%&" %&" &% &\$%&" %&" &
) \$ž \$\$\$\$ \$\$\$\$ \$" \$\$ &\$%&" \$(" "% &\$%&" \$(" "%&
 +ž+& , ž) (ž &\$\$" \$" \$\$)

£

% \$ž \$\$\$\$ \$\$\$\$ \$" \$\$ &\$\$+") " &(&\$%+") " &(.
 %&ž \$\$\$\$ \$\$\$\$ \$" \$\$ &\$\$+") " &) &\$%+") " &)
 &\$\$ž \$\$\$\$ \$\$\$\$ \$" \$\$ &\$%&" ("% &\$% " ("%
) \$ž \$\$\$\$ \$\$\$\$ \$" \$\$ &\$%&" %* &\$%&" %)

(
5

fl £ &ž') " * ' &ž) &) " * (

| | | |
|-------------|-----|-----|
| (, \$)\$\$ | % | % |
| ' &\$ (, \$ | . | . |
| & \$ ' &\$ | % | % |
| &\$ \$ & \$ | . | . |
| %\$ &\$ \$ | % | % |
| %\$ %*\$ | & | & |
| , \$ %&\$ | * | %\$ |
| , \$ | &\$ | % |

6

| | | |
|--|-------------|-----------|
| | ' &") | ' &") |
| | ' &") | ' &") |
| | % | % |
| | % | % |
| | . | . |
| | . | . |
| | %&+*"* | %(\$\$" |
| | % "% | %") |
| | %\$' %)" | %\$++", % |
| | &ž' *, " +' | &ž)' + "% |

6%

| | | |
|--|-------|-------|
| |) |) |
| |) |) |
| | %&") | %&") |
| |) |) |
| |) |) |
| | ' &") | ' &") |

6&

))

| | | |
|---|------|-----|
| |) |) |
| |) |) |
| | % | % |
| 6 | | |
| | (--) | (-) |

' \$\$\$\$\$\$\$\$' \$\$

!

&\$%% %& ' %

%

%

!

' ž' * +ž(--ž+ (" \$*

(ž*' (ž, -*ž\$+- " +(

' ž' * +ž(--ž+ (" \$*

(ž*' (ž, -*ž\$+- " +(

&

%

&

' -ž\$(' ž*+' '*-

\$ž% -ž\$+' "%

&\$ž) , , ž\$)\$ "\$&

& ž' ,) ž-, "*", \$

%ž) --ž&() "*" &

& ž(-&ž\$), "&-

***ž) *' ž-%&" &

- , ž%+&ž) --", -

+(%ž+- (ž, (\$"),

%ž\$))ž& -ž+% "%(

&

&\$%% %& ' %

&\$%& ' &

&\$%%

' \$-ž' \$*ž, -%' %)

%&

%

&

%,

| | |
|----------------------|------------------|
| &(-ž\$+(ž', &"(- | |
| ' ' ž&\$+ž) *%'-(| +&ž%ž' -%' +& |
| %ž\$* +ž&%+ž+' %' +) | +&ž-) +ž\$' -"%% |

| | |
|------------------------|------------------------------|
| %ž*' %ž', ' ž,)%' , ' | |
| * -%ž++%ž, --")& | ' %ž\$' , ž(+++ - %)ž+' ("' |
| %ž(ž&)-ž, (" (| -ž%ž' % " , - |
| (%ž\$%+ž*&(" \$& | |
| ' ž+(&ž,), ž%(, "\$) | |
| *ž&&%ž&- %ž(\$+' +* | (\$ž% *ž+-%' * , %)ž+' ("' |

&\$%\$ %& ' %

| | |
|------------------------|----------------------|
| ' \$)ž' %+ž++)" % | &ž\$%(ž\$\$+"%(|
| ' &*ž(*%ž), +" &\$ | |
| ' - \$ž*%(ž* - (" \$\$ | (&ž- * \$ž\$&(" %\$ |
| %ž\$&&ž' - (ž\$) "' , | ((ž- +(ž\$' %' &(' |

| | |
|------------------------|---------------|
| +\$' ž&' %ž+*)" * , | |
| ** \$ž\$-\$ž*\$" % | * , ž&, %' &- |
| *+ž+++ž, +(" *%) | |
| * &ž- &-ž) \$\$" \$\$ | |
| ' ž&+)ž%žž-' * ,) | |
|)ž&* -ž\$*, ž* , ' " & | * , ž&, %' &- |

&\$%\$ %& ' %

) |

&)*ž\$+&ž-), "% f&\$%\$ %& ' % &%ž' ' ' ž+' %') 7

&

&\$%\$

%& ' %

%\$

% ž(' ' ž** , ž- *\$" - * fl&\$%\$' %&: ' % - ž+) &ž* &+ž(\$&" *+ ' 7

(, fl&\$%\$' %&: ' %)* ' 7

' &\$%/% %&: ' %

%\$i

')ž&- &ž' %&" +, ' fl&\$%\$'

%(ž' \$)ž, +*" &) 7

&

/

/

..... &\$%& %& ' %
.....

!'
' ž) &- ž-' , ž&ž&ž" (+ ' ž) &- ž-' , ž&ž&ž" (+
&ž(((ž) \$, ž--+" (+ &ž(((ž) \$, ž--+" (+
' ž\$%ž&ž' ž*-*" +, & ž*) *ž+*+"') -(ž&\$*ž)' , "" \$ ' ž&ž, ž-, +ž\$&\$" ('
&- \$ž, *%ž&* \$" (+ &žž((+ž-% " && +žž-, %ž, +)) (' -%ž&- %ž\$(-" &
) , &ž*)' ž-\$ \$" () % &ž&&*ž' ' +) (+*(ž, , \$ž&' +-\$
-ž,)-ž\$, *ž\$**"- % && ž' ' %ž\$%" \$& %+&ž%, ž(% " , (%žž&ž) -ž*\$) ž(-, "+ +

!'
%žž\$, *ž-, (ž*\$**"- %žž\$, *ž-, (ž*\$**"-
*%ž ž' &+ž(\$&' ,) *%ž ž' &+ž(\$&' ,)
(ž(\$&\$% (ž, %"" \$ %ž+ž&*) ž%ž&- & %ž, ž% *ž\$' , "" , (ž*,)ž) ,)ž--+"*\$
&ž&ž, +ž' (+, % %ž) (, ž**)"*(& %ž (& ž\$%" ()
) &ž' , %ž' +&' &\$ %*ž\$&\$ž-' %-% * &ž&ž ž&' (" , (+*ž' &ž&ž) ' , "-)
%ž&\$ ž*%ž,) , " && %ž&\$ ž*%ž,) , " &&
%ž&' &ž*) +ž) \$\$ \$ \$ ' - \$ž+ +ž**\$' %ž' ž) %ž*%žž' ') - (')ž%ž' ž\$* +ž(-*" \$)
&ž) \$\$\$ \$\$\$\$ \$\$\$\$ \$\$\$\$ &ž) \$\$\$ \$\$\$\$ \$\$\$\$ \$\$\$\$
%ž&\$\$\$\$ \$\$\$\$ \$\$\$\$ \$\$\$\$ %ž%\$\$\$\$ \$\$\$\$ \$\$\$\$ \$\$\$\$ &ž' \$\$\$ \$\$\$\$ \$\$\$\$ \$\$\$\$
&\$ž&* ž' + (ž(\$ " \$+ &ž*()ž(- &ž&(\$ " (+ 'ž%ž&ž&ž &ž-' ' ' ' ' ž) %ž*%žž' ') - (' &-ž) &-ž*' %ž-% " ,)

..... &\$%& %& ' %
.....

!'
%ž-) %ž,) (ž- (\$" +& %ž-) %ž,) (ž- (\$" +&
&ž+* &ž' , -ž-\$- " , - &ž+* &ž' , -ž-\$- " , -
&ž&&' ž\$+žž) , &' -) & , ž&\$%ž&- &+" %ž %ž*ž*) (ž*- , "") &ž') +ž-' (ž&\$, " ()
- +ž' - *ž* , *"- , ' %ž ž\$+ ž' () %ž' + %ž&ž- , (ž&*%ž-- &&&ž () (ž(\$ \$" +\$
*%ž ž) &-ž () **)" *' ' \$) ž, &ž \$, , "- - &- &ž') (ž ()))
+ž*)' ž&(, ž) ++" % ' (+ž%ž\$ž (*+" , + &ž% ž*' , ž-*\$" ' (, ž&ž ž-, , ž\$ \$")" %

..... &\$%& %& ' %
.....

!

' z) - (z% + z&&\$" (+

&% z+) + z% "*" +)

(\$z%+z\$, "" * %z\$+z, (*" -

z) %z*% z*% (' +z, &(z\$+(" \$- %z* & z - - \$" - &

(* + z* \$ + z - * - " (, ' , z - * & z - \$" - +) z(, %z,) %) *

z(' & z, (z("*" %)

z) - ' z - - z + \$ ((, ') * z, ' & z (\$ \$ \$ \$ & z + + (z, \$(z*%") + (z + &) z * & z + % " \$)

' z' \$ \$ \$ \$ \$ \$ \$ \$ \$ \$ \$ \$

z & \$ \$ \$ \$ \$ \$ \$ \$ \$ \$ \$ \$ % z \$ \$ \$ \$ \$ \$ \$ \$ \$ \$ \$ \$

z - ' z% (z% - "*" (& z - % (z,) z' % ") % z *) z - * z & (& (, & z + + (z, \$(z*%") + % z & + z + () z' ' & ' \$ (

%(z-%(z\$) * z * &) \$ & (z, \$ \$ \$ \$ \$ \$ \$ \$ \$ \$ \$ \$ * z - + + z, & z + , " %) z * \$ \$ \$ \$ \$ \$ \$ \$ \$ \$ \$ \$

' z) % z * % z ') " - (& z + + (z, \$(z*%") +

% z (' ' z * * , z - * \$ " - * (z, \$ \$ \$ \$ \$ \$ \$ \$ \$ \$ \$ \$ - z +) & z * & + z (\$ & ' * +) z * \$ \$ \$ \$ \$ \$ \$ \$ \$ \$ \$ \$

(
%

! (z + * - z' \$' z &) (" + % (z, \$ \$ \$ \$ \$ \$ \$ \$ \$ \$ \$ \$ & z &) z (, ' z' ' % (, & z' \$ \$ \$ \$ \$ \$ \$ \$ \$ \$ \$ \$

& & \$ % % & ' % f l & \$ % % &

' % t

..... %

%
%

|) *ž\$, -ž) \$- ", * | ' " \$, ') *ž\$, -ž) \$- ", * | %\$\$ |
|--|--------------------------------|-------|
| %ā+' \$ž\$, &ž++\$" (' -)" \$+ | | |
| ' ' ž) (%ā((\$" *\$ %',) &\$ž), -ž- &" \$* *%' - | | |
| %ā+' ž* &(ž&ž%' \$ - *"- & &\$ž), -ž- &" \$* %' %+ | | |
| %ā, % ž+% ž+&\$", - %\$\$ +*ž*+-ž(' , "- & (" &% | | |

| + , ž\$(, ž- % " +) | (" (- + , ž\$(, ž- % " +) | %\$\$ |
|---|----------------------------|-------|
| %ā% -ž, \$' ž- (") \$ * , " - + | | |
| (*%ā, &ž)) " \$ &*") (' -ž***ž- (" ") , " - | | |
| %ā**%ā*\$*ž(-") ' -) " % ' -ž***ž- (" ") &" - | | |
| %ā+' -ž*) ž(% " & %\$\$ %ž+ž+% ž, *) " %\$ ** ++ | | |

&

| % | %ā+% ž(' (ž-, *" \$) | - (" (' %ā*((ž) \$) ž\$-) " (\$ - (")' |
|-------|-----------------------|--|
| % & | ') ž%ž(- % %\$ | %- ' &ž) +%ž) %\$ " , %' &(|
| & ' . | % ž\$% ž+(" &* | \$" +&) +ž\$*+ž) +' " % ' " & |
| ' |)' ž%(-ž(-, " (, | &" - & %'ž) %ž& - " %\$ \$" -) |
| | %ā, % ž+% ž+&\$", - | %\$\$ %ā+' -ž*) ž(% " & %\$ |

| | | |
|---|--|---------------------|
| | <u><u>%&+\$ž*\$-\$-ž*+\$'" '\$</u></u> | <u><u>-("))</u></u> |
| + | | |

| | | |
|--|---|---------------------------|
| | %&\$& ž%&(\$, \$' ",) |) *") \$ |
| | ' + -ž - - ' ž&' + " (& | &\$" , , |
| | &*%&%&ž&- - " ,) | %(" " |
| | &(ž\$ - (ž&* " -) | %' & |
| | %&* - (ž) \$' " , (| \$" * (|
| | %&ž' %&ž) % " %& | \$") + |
| | +ž&&&ž\$' (" * & | \$" (\$ |
| |) ž (% ž ' * & " -) | \$" ' \$ |
| | %& &) &ž , , + " % | \$" \$ + |
| | %&\$ * %&%& (" - * | \$" \$ * |
| | %&%&\$ (+ , - | \$" \$\$\$ |
| | %&ž * ' * " ' * | \$" \$\$\$ |
| | <u><u>%&' \$ž () &ž ++ \$" - &</u></u> | <u><u>-) " %&</u></u> |

&
%

| | | | |
|--|------------------------------|-----------|------------------------|
| | | | |
| | | | |
| | | | |
| | -ž' ' \$ž' ' % () | \$" %& | -ž' ' \$ž' ' % () |
| | *ž, - (ž% ' ž (* & " ((| - , " , , | |
| |)' ž (() ž + , + " + % | \$" ++ | %ž (-- ž (\$ " - + |
| | *ž - (+ž) + -ž &) \$ " %& | -- " * (| %ž (-- ž (\$ " - + |
| | %&ž)) (ž\$\$ - " + (| \$" && | %&ž)) (ž\$\$ - " + (|
| | *ž - + &ž (* ' ž) - % ' (| %&\$ | ((ž' , ' ž + (* " %& |
| | | | \$" * (|

| | | | | | |
|-----|-------------------|---------|-------------------------------|-----------------|-------------------------|
| % | & ž' - &ž\$, %' , |)' "%& | %ž(%ž*\$("\$ \$+ %ž*'+ž+')")' | ' (' , & | - , %ž, , *' +, |
| % & | ' ž\$%ž\$-)"(+ |)"*(| ' \$%ž%ž-")) |)ž++(ž*%ž'') | %ž" &(|
| & |)ž' &-ž, --'' , | -"-+: | %ž\$*)ž-+-" , + | %ž\$')ž)*&"- & | &' "%& &ž*\$+ž%ž&") , |
| ' | %ž+%ž+%ž" (, | ' %' &+ | %ž+%ž+%ž" (, | %+ž- (\$ž&' "% | ' %' , & %+ž- (\$ž&' "% |
| |)' ž(()ž+, +" +% | %ž\$ | %ž(--ž(\$"-+) | *ž' , , ž%ž&"-' | %ž\$ &ž%ž*ž*-' '*' |

fil

| | | | |
|--|-----------------|-----------------|------------|
| | %ž)) (ž\$-\$"+(| %ž)) (ž\$-\$"+(| %ž\$ \$ \$ |
| | %ž)) (ž\$-\$"+(| %ž)) (ž\$-\$"+(| %ž\$ \$ \$ |

(

)

) |) |

*

| | | | |
|--|----------------------|---|---------|
| | &ž(-%ž%ž*ž'++"- , | % | ')" +' |
| | %ž, &ž+((ž-&' " ** | & | &*"% |
| | *')ž&)ž\$%ž-- | % | - "%% |
| |)\$, ž\$) *ž' +* &- | % | + " &- |
| | ' ((ž+' *ž, \$' " *+ | % | ("-(|
| | ž, \$ž\$---ž(-'")- | | ' " &\$ |

+

| | | |
|--|----------------------|---------|
| | &ž(-%ž%ž*ž'++"- , | ')" +' |
| | %ž, &ž+((ž-&' " ** | &*"% |
| | *')ž&)ž\$%ž-- | - "%% |
| |)\$, ž\$) *ž' +* &- | + " & |
| | ' ((ž+' *ž, \$' " *+ | ("-(|
| | ' &ž, (*ž-++"- & | (" * & |
| | %ž&&ž*ž' , , * | &"), |
| | % , ž) +, ž' \$%ž%ž | %-- |
| | +\$ž&-ž) &%% | %\$% |
| |) +ž() *ž-' , " * & | \$" , & |
| | (-ž&)' ž' +&" ,) | \$" +% |
| | (\$ž(' \$ž&\$ \$ \$ | \$") , |
| | ' -ž)((ž) %ž" \$ & | \$") + |

| | | |
|--------------------------------|--------------------------------|--------------------------------|
| &\$, ž\$\$\$\$\$\$\$\$" \$\$ | &\$, ž\$\$\$\$\$\$\$\$" \$\$ | &\$, ž\$\$\$\$\$\$\$\$" \$\$ |
| %ž\$\$\$\$\$\$\$\$" \$\$ | %ž\$\$\$\$\$\$\$\$" \$\$ | !%ž\$\$\$\$\$\$\$\$" \$\$ |
| &\$ž\$\$\$\$\$\$\$\$" \$\$ | &\$ž\$\$\$\$\$\$\$\$" \$\$ | &\$ž\$\$\$\$\$\$\$\$" \$\$ |
| %ž\$\$\$\$\$\$\$\$" \$\$ | %ž\$\$\$\$\$\$\$\$" \$\$ | %ž\$\$\$\$\$\$\$\$" \$\$ |
| &\$ž\$\$\$\$\$\$\$\$" \$\$ | %ž) \$\$\$\$\$\$\$" \$\$ | +\$\$ž\$\$\$\$\$\$\$\$" \$\$ |
| %ž) \$\$\$\$\$\$\$" \$\$ | %ž) \$\$\$\$\$\$\$" \$\$ | %ž) \$\$\$\$\$\$\$" \$\$ |
| %ž\$\$\$\$\$\$\$\$" \$\$ | %ž\$\$\$\$\$\$\$\$" \$\$ | %ž\$\$\$\$\$\$\$\$" \$\$ |
| %ž,) \$ž') (" % | | %ž,) \$ž') (" % |
| %ž)) \$ž\$\$\$\$" \$\$ | %ž* , \$ž* ' \$" &- | !%ž* , \$ž* ' \$" &- |
| , \$ž%ž\$\$\$\$" \$\$ | &%ž*) %ž(-- " ,) | ! &ž&*ž% , " * , |
| - \$\$ž\$\$\$\$" \$\$ | - \$\$ž\$\$\$\$" \$\$ | - \$\$ž\$\$\$\$" \$\$ |
| *ž\$\$\$\$\$\$\$\$" \$\$ | (ž- ' +ž-) ' " - , | ! %ž(-ž* +) " % |
| &\$ž\$\$\$\$" \$\$ | &\$ž\$\$\$\$" \$\$ | &\$ž\$\$\$\$" \$\$ |
| &ž\$\$\$\$\$\$\$\$" \$\$ | &ž\$\$\$\$\$\$\$\$" \$\$ | &ž\$\$\$\$\$\$\$\$" \$\$ |
| ') \$ž\$\$\$\$" \$\$ | ') \$ž\$\$\$\$" \$\$ | ') \$ž\$\$\$\$" \$\$ |
| &\$ž\$\$\$\$\$\$\$\$" \$\$ | &\$ž\$\$\$\$\$\$\$\$" \$\$ | &\$ž\$\$\$\$\$\$\$\$" \$\$ |
| %ž(\$\$\$\$\$\$\$" \$\$ | %ž(\$\$\$\$\$\$\$" \$\$ | %ž(\$\$\$\$\$\$\$" \$\$ |
| %ž\$\$\$\$\$\$\$\$" \$\$ | %ž\$\$\$\$\$\$\$\$" \$\$ | %ž\$\$\$\$\$\$\$\$" \$\$ |
| ' \$\$\$\$\$\$\$\$\$\$\$" \$\$ | ' \$\$\$\$\$\$\$\$\$\$\$" \$\$ | ' \$\$\$\$\$\$\$\$\$\$\$" \$\$ |
| %ž\$\$\$\$\$\$\$\$" \$\$ | %ž\$\$\$\$\$\$\$\$" \$\$ | %ž\$\$\$\$\$\$\$\$" \$\$ |
| &ž\$\$\$\$\$\$\$\$" \$\$ | &ž\$\$\$\$\$\$\$\$" \$\$ | &ž\$\$\$\$\$\$\$\$" \$\$ |
| %ž\$\$\$\$\$\$\$\$" \$\$ | %ž\$\$\$\$\$\$\$\$" \$\$ | %ž\$\$\$\$\$\$\$\$" \$\$ |
| %ž\$\$\$\$\$\$\$\$" \$\$ | %ž\$\$\$\$\$\$\$\$" \$\$ | %ž\$\$\$\$\$\$\$\$" \$\$ |
| %ž\$\$\$\$\$\$\$\$" \$\$ | %ž\$\$\$\$\$\$\$\$" \$\$ | %ž\$\$\$\$\$\$\$\$" \$\$ |
|) \$\$\$\$\$\$\$" \$\$ |) \$\$\$\$\$\$\$" \$\$ |) \$\$\$\$\$\$\$" \$\$ |
| %ž, *%ž-)) " \$\$ | %ž, *%ž-)) " \$\$ | %ž, *%ž-)) " \$\$ |
| ' \$ž\$\$\$\$\$\$\$\$" \$\$ | ' \$ž\$\$\$\$\$\$\$\$" \$\$ | ' \$ž\$\$\$\$\$\$\$\$" \$\$ |

)ž-)-ž, \$)ž, - &" \$\$ &ž+-%ž(, +ž%((" %ž, ž+) %ž&- ' ž\$ * " %ž

) \$" - ') \$" - ')

%\$\$ %\$\$

, *ž\$\$\$\$\$\$\$\$" \$\$

| | | |
|------|---------------------|--------------------------------|
| | , *"+% , *"+% | ' (z)' \$z\$&" (\$ |
| |)%)% | |
| | %\$\$ %\$\$ | |
| | +) +) | |
| |)%)% | |
| | * , * , | |
| | %\$\$ %\$\$ | |
| | %\$\$ %\$\$ | |
| | +\$ +\$ | |
| fl 7 | %\$\$ %\$\$ | |
| | %\$\$ %\$\$ | |
| | +) +) | |
| | %\$\$ %\$\$ | |
| | %\$\$ %\$\$ | |
| | %\$\$ %\$\$ | |
| | %\$\$ %\$\$ | |
| | %\$\$ %\$\$ | |
| | %\$\$ %\$\$ | |
| | %\$\$ %\$\$ | |
| | %\$\$ %\$\$ | |
| | ' \$' ' \$' | |
| | ' \$' ' \$' | - \$\$z\$\$\$\$" \$\$ |
| | &% '% &% '% | |
| | &" \$\$ &" \$\$ | &\$\$z\$\$\$\$" \$\$ |
| | - " - * - " - * | |
| |)" \$\$)" \$\$ | ') \$z\$\$\$\$" \$\$ |
| | % " (* % " (* | |
| | %(" \$\$ %(" \$\$ | %z% - z) + (" (+ * +z (&&" &(' |
| | %\$" \$\$ %\$" \$\$ | |
| | - , "' * - , "' * | |
| | %\$\$ %\$\$ | |
| | %\$\$ %\$\$ | |
| | %\$\$ %\$\$ | |
| | %\$\$ %\$\$ | |
| | %\$\$ %\$\$ | |
| | %\$\$ %\$\$ | |
| | %\$\$ %\$\$ | |

%%\$ %\$\$
&&" & &&" &

(ž), -ž) + (" + * +%ž (&&" & ('%žž) ' \$žž&(" (\$

-\$žžžžž" \$ž
&žžžžž" \$ž
') \$žžžž" \$ž

-\$žžžžž" \$ž
&žžžžž" \$ž
') \$žžžž" \$ž

(* , ž%ž &" & * +%ž (&&" &(&

%ž% - ž) + (" (+

%ž - % ž%ž &" & * +%ž (&&" &(&

(ž), -ž) + (" (+

(
%

+ž, \$' ž+' -ž&+, " , , ' % ž*\$, ž-% ž-&(" ++
%ž% ' ž+, &ž (&\$" +& ') \$ž+&*ž&, ") +
, ž-- +ž) &%ž*--" *\$ % ž-) -ž*() ž&% "' ()
*ž' +*ž, &-ž\$(", "\$+ %ž (&' , ž%žž' \$&" - ()
%ž%žžž& (ž' &\$" ' \$ ' %ž, **ž%ž, " +
+ž (++ž\$+ ž' * , " ' + %ž+) +ž-, *ž (%ž*+)

&

*ž-\$' ž+\$žž**&") +) ž) &ž&)) ž) &,") \$ % ž%ž &ž%ž) ž' , (" % %žž\$, ž%ž, ž(*--" ()
-\$žž\$' *ž*%ž"' % , &(ž) +' ž) %") + () *ž+-' ž) (\$" (* ' --ž--%ž, "' *\$)
+ž, \$' ž+' -ž&+, " , , *ž' +*ž, &-ž\$(", "\$+ % ž*\$, ž-% ž-&(" ++ %ž (&' , ž%žž' \$&" - ()

)
%

%žž) ' \$žž&(" (\$ ' , ' ž, -' ž(+--" +&)
!' ž&(*ž%ž" \$žž !%ž, *' ž%ž% (()
' *ž(\$-ž&% "%ž %žžž' ,) , ()
%ž-ž* &*ž\$ (+ "\$ž %žž+), ž+\$*", \$)
&*' ž' %ž%ž(\$") ((, ' ž, , -ž(' \$"- &)

&

fl 7

' (ž) ' \$ž\$&(" (\$ %\$, ž+* -ž) +* " , *
 , %ž(, , ž\$\$\$" \$\$\$
 %ž+ž\$%*ž, (& " , *
 &)ž) \$\$\$\$\$\$\$" \$\$\$
 &ž%ž%ž\$*\$" \$\$\$

, *ž\$\$\$\$\$\$\$\$" \$\$\$

%ž\$ž)' \$ž\$&(" (\$ ' , ' ž, -' ž(+ " +&

! &ž&*ž% , " * , ! %ž\$-) -ž' &+ " ' +
 ! %ž(-ž* +) " % ! +) +ž* - (" ()
 ! , ' \$ž&+* " % ! &ž%ž *ž%ž " * &
! ' ž&(*ž%ž\$" \$\$\$! %ž , * ' ž%ž% (('

*

%

.....
.....
.....
.....

“ ”

.....

“ ”

.....

“ ”

.....

“ ”

.....

“ ”

.....

“ ”

.....

“ ”

.....

“ ”

.....

“ ”

.....

“ ”

.....

,) *ž\$) (ž&) (" %ž %ž' -)ž, %žž' ') " \$\$\$
 ! *+ž(*' ž' - % ,) %ž(ž\$&\$ž- % " * ()
) - (ž*\$+ž(- * ") %) , , ž%ž(ž+*&' ' %
 , ž- +%ž) , - " +\$ +ž- ++ž, - &' %
 %ž, \$ (ž% - " (' ' ' ž+ , , ž% % ' ' ')
 ! *ž() \$ž\$\$\$\$" \$\$\$
) ' \$ž\$*%ž*) (" & &* &ž' - *ž) , %' ' %
 ! &* ' ž' %ž%ž\$) (! (, ' ž , , -ž(' \$ " - &
 %ž - %žž- \$ (" , % %ž%ž(ž&% " &)
 ! ' +)ž' - %ž , + " ' (%ž' ž\$&(ž\$) % , -
 ! %ž , &%ž+ ' -ž') & " & ! &ž* ' (ž' \$ž&\$) " %ž
 * &*ž+* -ž- (\$ " -) ! (* ' ž , --ž* (, " * %

&

%\$-ž&+&ž&&&"\$' !%ž%ž\$ž%*ž' '+' ++

%ž&-žž\$' -žž\$, ") + **&ž&\$-ž*\$+" &-
**&ž&\$-ž*\$+" &- %ž), *ž\$()ž--", ' ,

* &+ž, &-ž(+%& ! -&'ž, '*ž' -%) (

%

&*ž&(-ž\$-' "(% !)ž(-)ž)-(" \$

&' *ž%, ž* &)" &- - *ž)' \$ž&)" +&

((ž%, ž, **"%)

!%ž%ž-ž, -" &) (ž, (% &&

%ž) &%ž%&' - ,

(, ž%ž'ž- &*" &*) (ž+) &ž&)" \$",

'%ā, (\$ž*(' ", *)ž-%ž', -" +(

' *, ž(+%ā&*)" *) %ā' ž&+*ž' %*"- (

!' &ž(%ž' "' "*) ! (ž-*%ā,)" *\$

!%āž-\$, ž), +" (!%ž&\$+ž%ā*)-

' & ž%ā(-ž' ("** %ā-ž%ā+ž' \$(" +)

% —

O&\$\$, Q'

&

#

(") \$!

\$" &-

\$" &-

&" %%

\$" %ā

\$" %ā

%

1

#fl

÷&!

×

÷%ā±

×

÷%ā±1*\$, ž&+%ā&)*" &- fl&)ž%āž-%%*' Ł#%ž)' \$ž*%āž)))*" +(1(") \$! fl&" %% Ł

&

)\$

%

&\$%% %& ' %

' ž) &-ž-', ž&%%' (+

, \$",)!

&\$%% %& ' %

&ž, , *ž(' +ž+) ("*-

')"--!

&\$%% %& ' %

' &)ž)) \$ž-%" +&

%+*" +)!

% \$,

&\$%& %& ' %)ž, *ž(+&ž%&%'" +

, ' "' (1

&\$%& %& ' %

%ž* -, ž' * &ž&*% '*

%ž +", -1

&\$%& %& ' %

&&ž+(\$ž-\$(\$ž' %" \$&

+*"')' 1

&\$%& %& ' %

&ž*% ž\$' -ž*&(",)

**" +(1

&\$%& %& ' %

-) -ž\$*%ž) \$\$" ,)

' % - +1 ž

&\$%& %& ' %

%&ž\$, *ž-, (ž*\$** -

&' *"' \$1

&\$%& %& ' %

(ž*,)ž,)ž--+"*\$

+ " \$&

&\$%& %& ' %

&' %ž (& ž\$% " ()

(' ") -1

&\$%& %& ' %

%\$*ž,) (ž+\$&" +(

% % +%

&)

* &ž%ž-) &" +(

&\$%& %& ' %

+*' ž*&%ž)' , " -)

' % % 1

&\$%& %& ' %

%ž&&+ž\$\$%' *\$

-- " +\$1

&\$%& %& ' %

&ž(+*ž- (&ž*- (" +

&

&\$%& %tž+(+ž(,-ž-\$\$, + ' "%*l
&" ,

&\$%& %(\ž-' %ž% ' ž%t) " , - -" %&l

&\$%& (' &ž \$&&ž \$&+" , (,)" \$*l

&\$%& +)ž+%ž) & ") - %&%' (%
&\$%& %& %
&\$%& (%ž&%ž((-") - * &" * +l
%

% \$+ &
\$") * ' &\$%&
&&(,

+ž, +%ž(&\$" %t %& +" %l

&\$%& ' *(ž, &*ž- &\$" ' % %&' "' (l

%&ž&* ' ž%& " , , ž)+" +\$l
)l)%' (l

..... &\$%& ' &

.....
